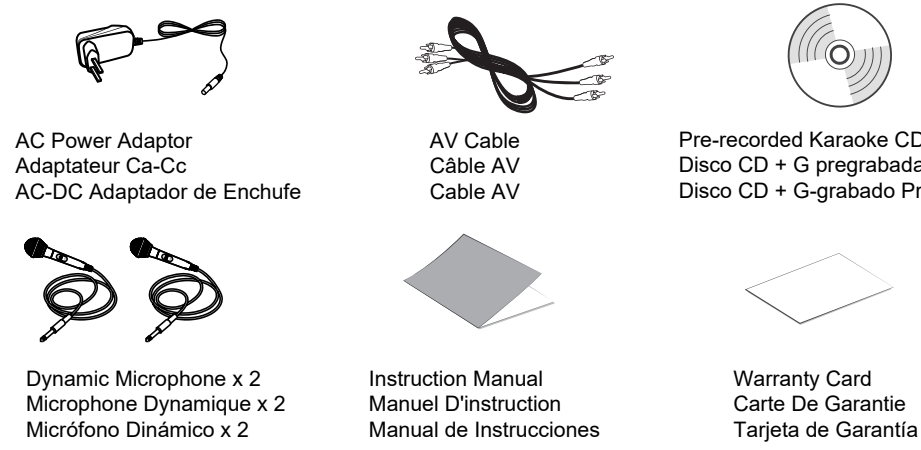
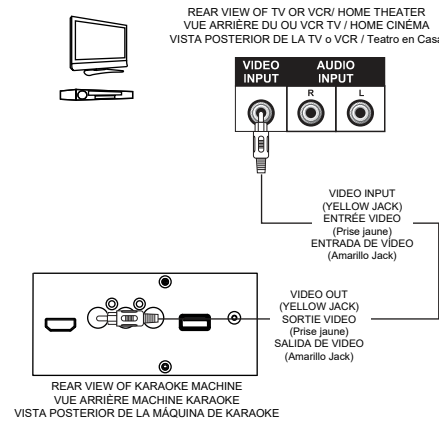


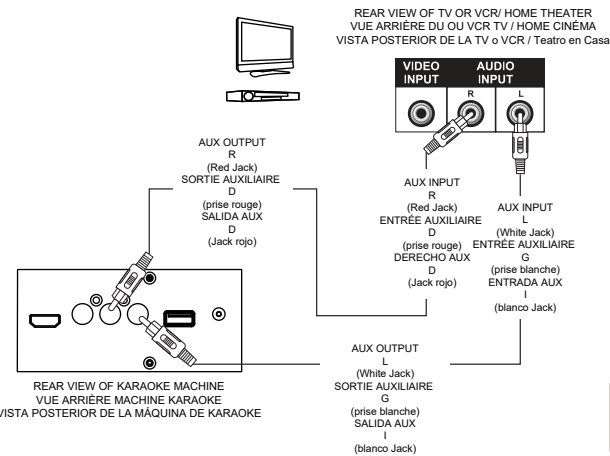
**1 Check the Contents**  
 Vérifier le contenu  
 Compruebe el contenido



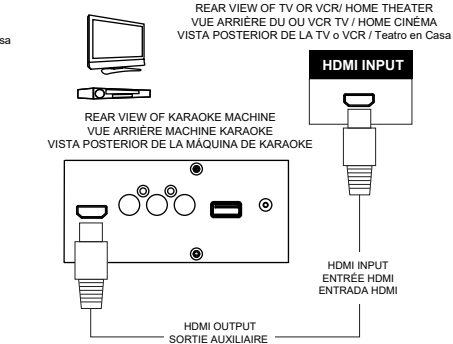
**6 Video Connection**  
 Connexion Vidéo  
 Conexión de Video



**7 Audio Connection**  
 Connexion Audio  
 Conexión de Audio

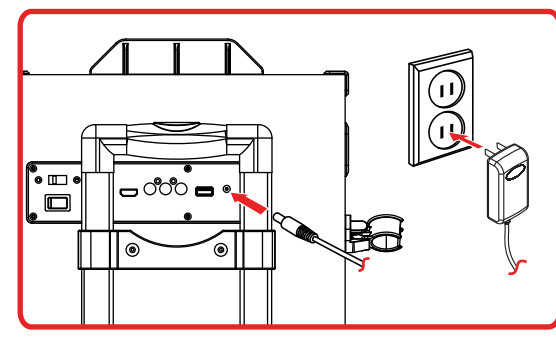


**8 HDMI Connection**  
 Connexion HDMI  
 Conexión de HDMI

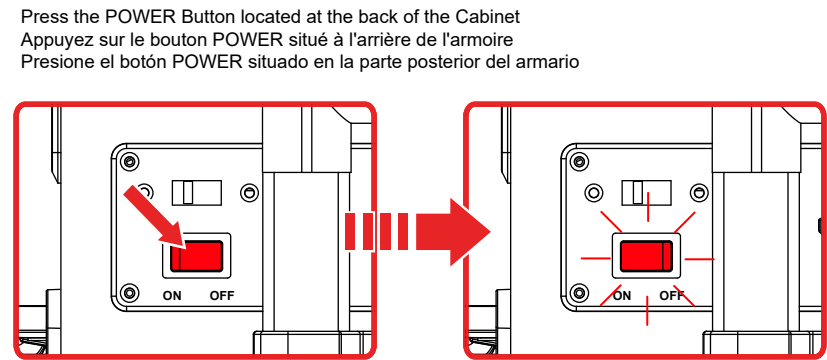


AUDIO IS OFF WHEN HDMI IS CONNECTED TO THE TV;  
 AUDIO REMAINS ON THE KARAOKE SYSTEM.  
 L'AUDIO EST DÉSACTIVÉ LORSQUE HDMI EST CONNECTÉ AU TÉLÉVISEUR ;  
 L'AUDIO RESTE SUR LE SYSTÈME DE KARAOKE.  
 EL AUDIO EST APAGADO CUANDO EL HDMI EST CONECTADO AL TV ;  
 EL AUDIO PERMANECE EN EL SISTEMA DE KARAOKE.

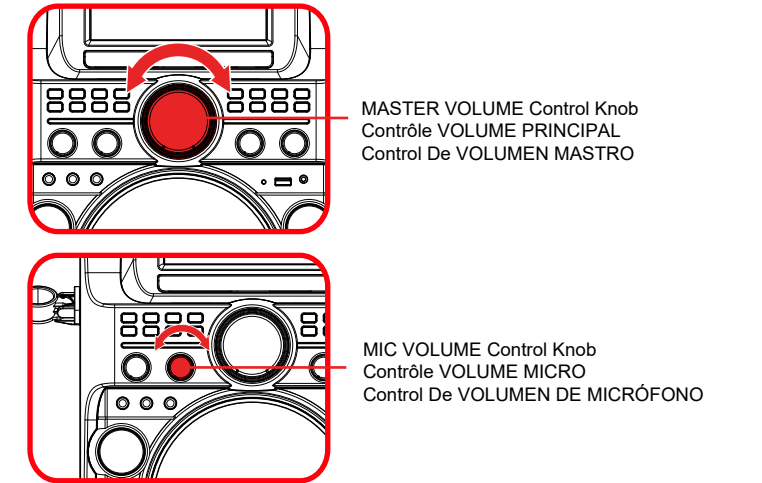
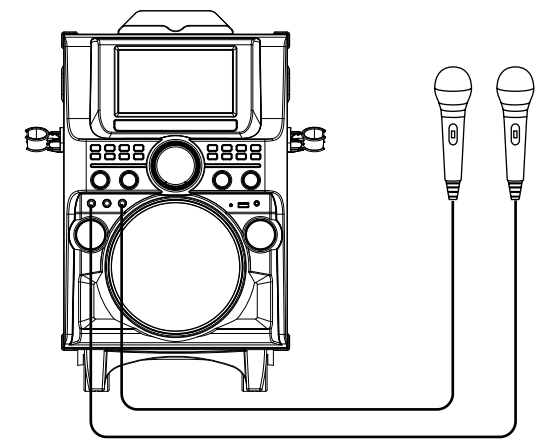
**2 Connect to the mains**  
 Raccorder au secteur  
 Conectar a la red



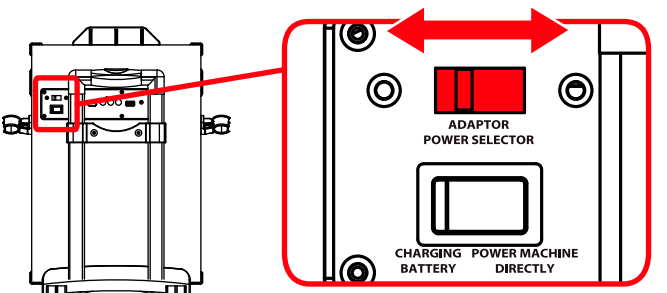
**3 Turn ON the Power**  
 Allumer l'Appreil  
 Conectar la alimentación



**9 Setting up Your Microphone**  
 Configuration de votre microphone  
 Configuración de su micrófono

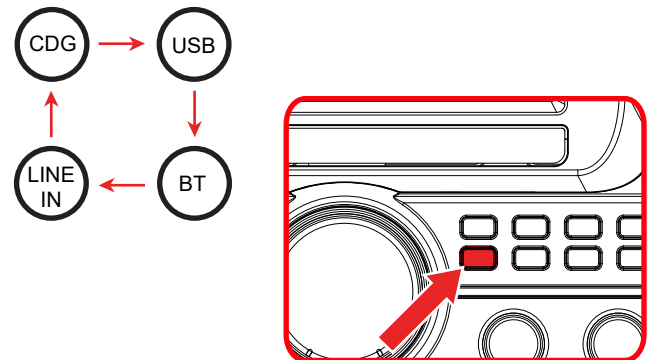


**4 Adaptor Power Selector**  
 Sélecteur d'alimentation adaptateur  
 Selector de potencia del adaptador

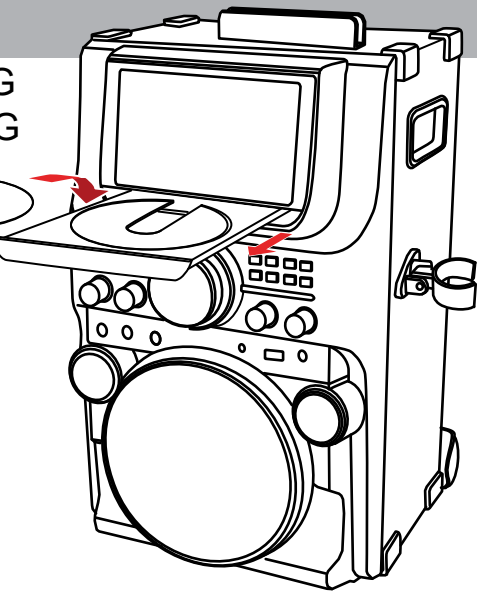
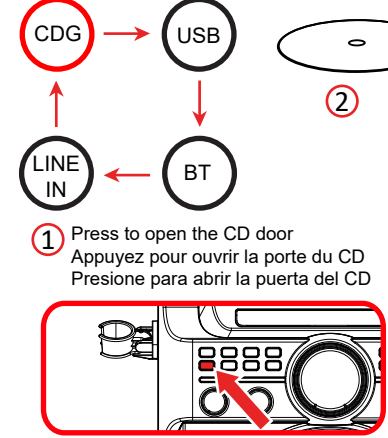


Left - Powered by Battery/ Right - Powered by AC Power Adaptor;  
 Gauche - Alimenté par batterie/ Droite - Alimenté par l'adaptateur secteur;  
 Izquierda - Accionado por la batería/ Derecha - Accionado por el adaptador de la corriente alterna

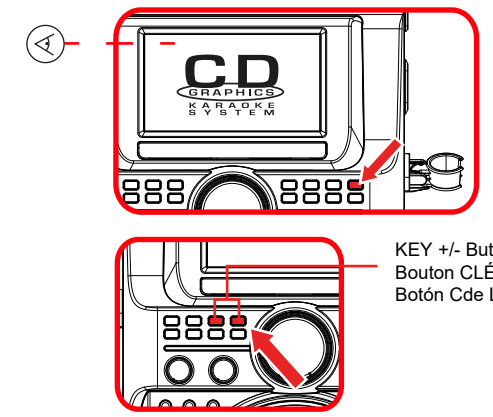
**5 FUNCTION Button**  
 FONCTION Du Bouton  
 Botón de FUNCIÓN



**10 Insert a CDG**  
 Insérez un CDG  
 Insertar un CDG



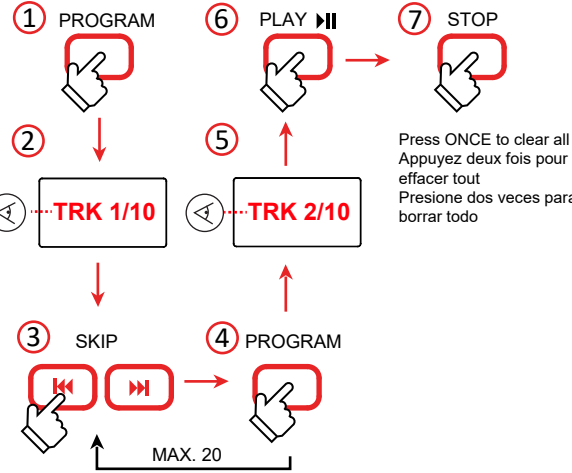
To start playing , press the PLAY/PAUSE button.  
 Pour commencer la lecture, appuyez le bouton LECTURE/PAUSE une fois.  
 Para empezar a sonar, pulse el botón SONIDO REPRODUCCION / PAUSA.



KEY +/- Button  
 Bouton CLÉ +/-  
 Botón Cde LAVE +/-

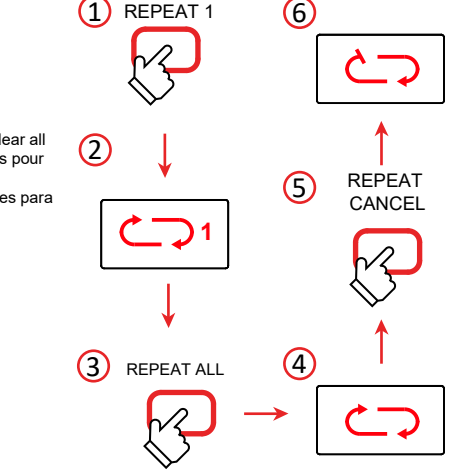
# 11 PROGRAM Track

Piste du programme  
Pista del programa



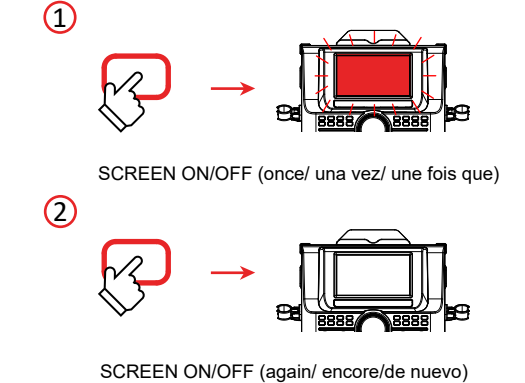
# 12 REPEAT Function

Fonction REPEAT  
Función REPEAT



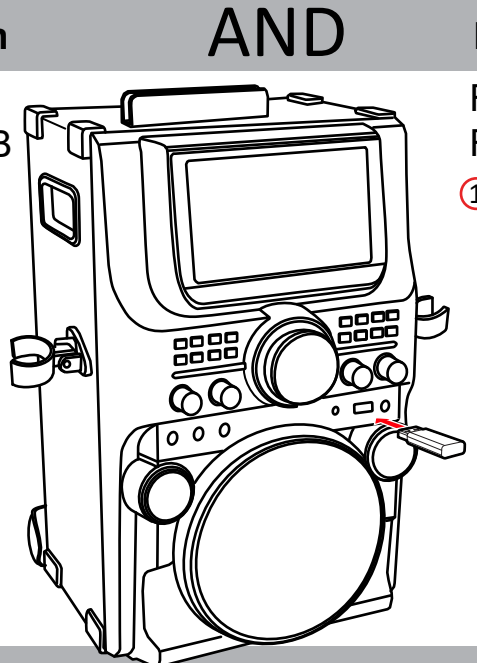
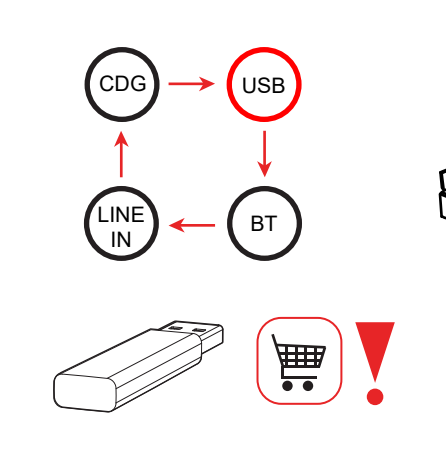
# 13 SCREEN ON/OFF

ECRAN  
MARCHE/ ARRÊT  
PANTALLA  
PRENDIDO/ APAGADO



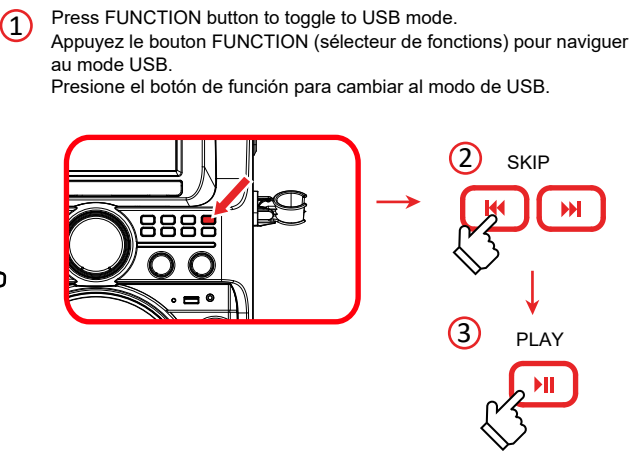
# 17 USB Connection

Connexion USB  
Conexión de USB



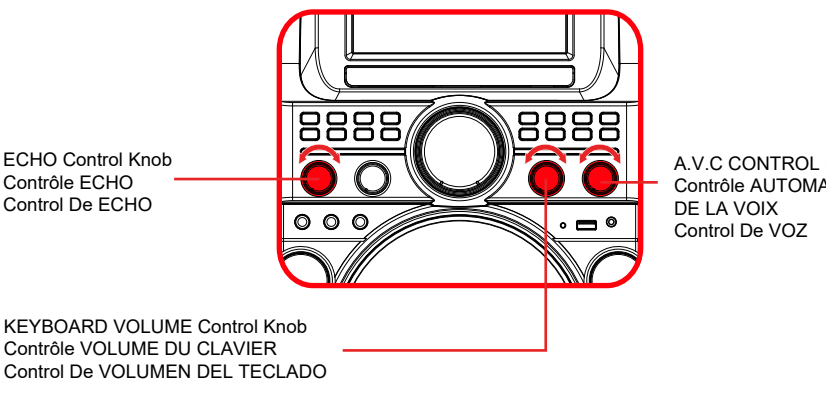
# PLAYBACK Function

Fonction de lecture  
Función de reproducción



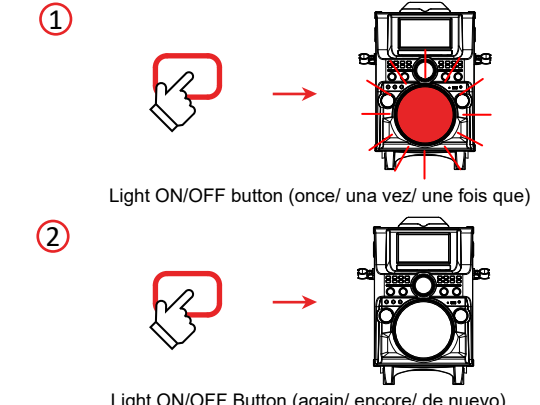
# 14 ECHO/ KEYBOARD VOLUME/ A.V.C

ECHO/ VOLUME DU CLAVIER/  
AUTOMATIQUE DE LA VOIX  
ECHO/ VOLUMEN DEL TECLADO/ VOZ



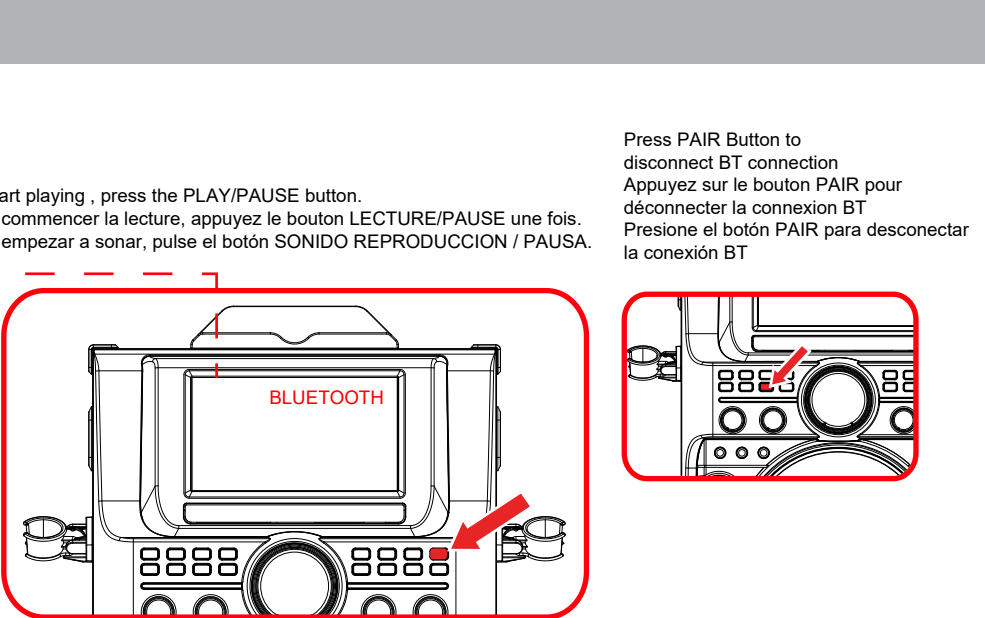
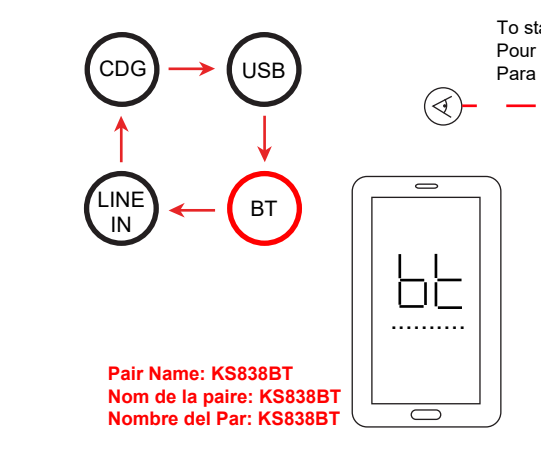
# 15 LIGHT ON/OFF Button

Bouton ON / OFF de lumière  
Luz botón ON / OFF



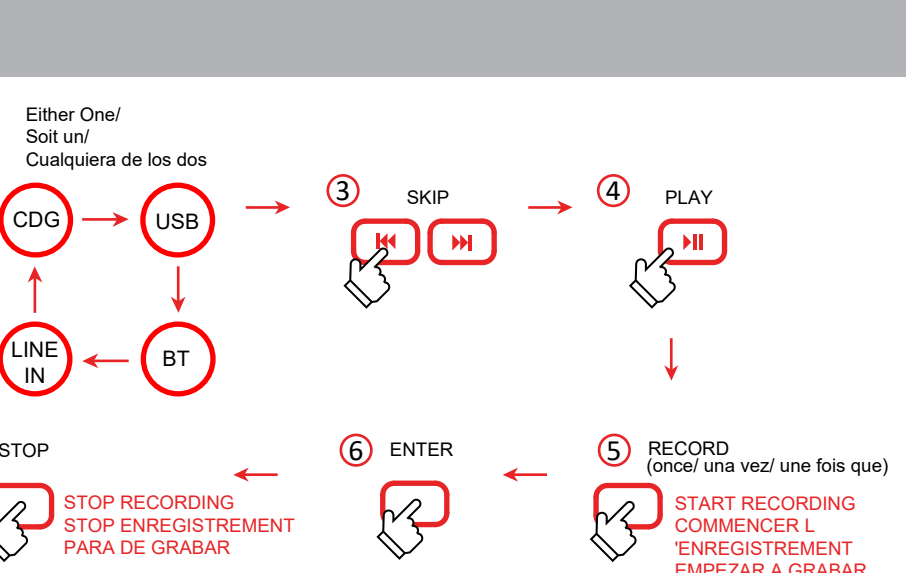
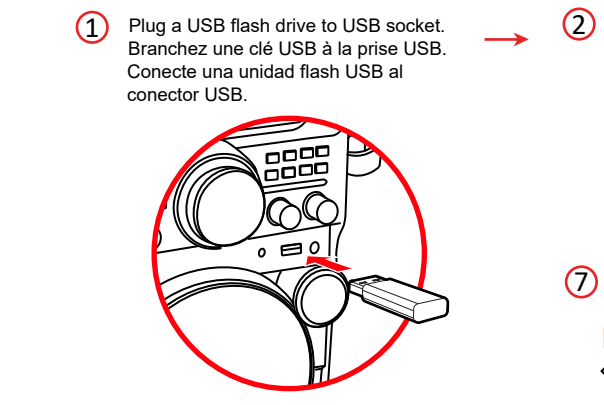
# 18 Bluetooth Connection

Connexion Bluetooth  
Conexión de Bluetooth



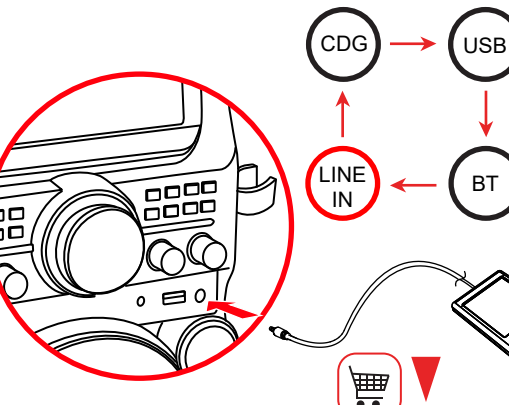
# 16 RECORD Function on USB

Fonction RECORD sur USB  
Función RECORD en USB



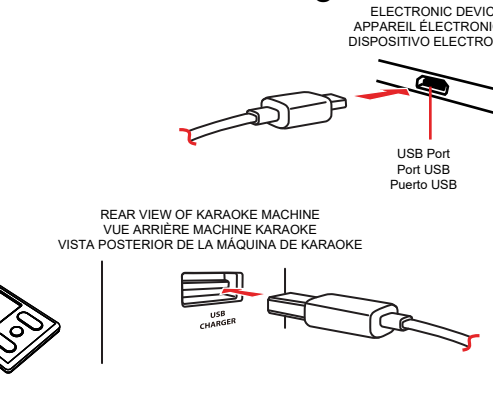
# 19 LINE IN Connection

Connexion auxiliaire  
Conexión auxiliar



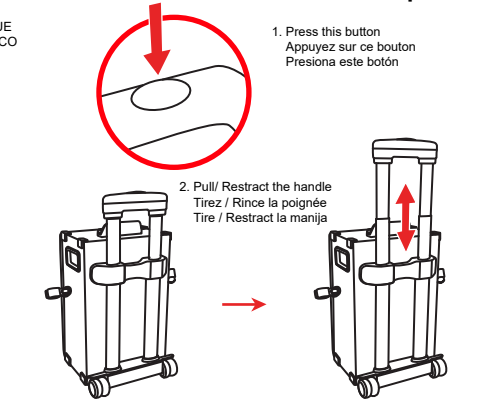
# 20 USB Charger

Charge de la batterie  
Bateria cargando



# 21 Telescopic Trolley

Chariot télescopique  
Carretilla telescópica



## SPECIFICATIONS

**Audio Section:**  
Output Power: 30W (RMS)  
Output Impedance: 4 ohm  
**Power Section:**  
Input: AC 100-240V~50/60Hz 0.8A  
Output: DC 15V = 2A  
**CD Player Section:**  
Frequency: 100Hz - 20 kHz

Signal - To - Noise Ratio: 50 dB  
Number of programs:  
20 Steps Random Access Programming  
**Microphone:**  
-73 dB 600 OHMS Impedance with  
Ø 6.3 MM Dynamic Microphone  
**USB Charger:** 5V 1A

**Dimensions (W X H X D):**  
12.0 x 20.3 x 11.9 inch /  
30.3 x 51.5 x 30.2 cm  
**Weight:** 17.7 lb / 8.0 kg

**FCC ID:** OWT-KS838BT

## CARACTÉRISTIQUES

**Section audio:**  
Puissance de sortie: 30W (RMS)  
Impédance de sortie: 4 ohm  
**Section d'alimentation:**  
Entrée: 100-240V~50/60Hz 0.8A  
Sortie: DC 15V = 2A  
**Lecteur CD:**  
La réponse en fréquence: 100 Hz - 20 kHz

Rapport signal sur bruit: 50 dB  
Nombre de programmes:  
20 pistes mémoire de programme  
**Microphone:**  
-73 dB 600 OHMS Impédance avec  
Ø 6.3mm Dynamique Microphone  
**Chargeur USB:** 5V 1A

**FCC ID:** OWT-KS838BT

## PRESUPUESTO

**Sección de audio:**  
Potencia de salida (máximo): 30W (RMS)  
Impedancia de salida: 4 ohm  
**Sección de potencia:**  
Entrada: 100-240V~50/60Hz 0.8A  
Salida: DC 15V = 2A  
**Reproductor de CD:**  
Respuesta de frecuencia: 100 Hz - 20 kHz

Signals - to - noise ratio: 50 dB  
Número de programa:  
20 pistas de memoria de programa  
**Micrófono:**  
-73 dB 600 OHMS Impedance con  
Ø 6.3mm Dinámica Micrófono  
**Cargador del USB:** 5V 1A

**Dimensiones (W x H x D):**  
12.0 x 20.3 x 11.9 inch /  
30.3 x 51.5 x 30.2 cm  
**Peso:** 17.7 lb / 8.0 kg

**FCC ID:** OWT-KS838BT  
KS838BT-1406-01