



ATH-G1WL

クイックスタートガイド / ワイヤレスゲーミングヘッドセット

Quick Start Guide / Wireless Gaming Headset

Guide de démarrage rapide / Casque Gaming Sans Fil Avec Micro

Kurzanleitung / Kabelloses Gaming-Headset

Guida rapida / Cuffie wireless antirumore

Guía de inicio rápido / Auriculares inalámbricos para juegos

Guia de início rápido / Fones de ouvido sem fio para jogos

Краткое руководство по установке / Беспроводная игровая гарнитура

快速启动指南 / 无线电竞耳机

快速入門指南 / 無線電競耳機

사용 안내서 / 게임용 무선 헤드셋

■ ご案内 / Information



本製品の使いかたを詳しく知りたい場合は、QRコードからアクセスいただけます。



For more information on how to use this product, visit the Audio-Technica website at the URL listed below and contained in the QR code.

www.audio-technica.com

audio-technica

株式会社オーディオテクニカ

〒194-8666 東京都町田市西成瀬2-46-1

www.audio-technica.co.jp

Audio-Technica Corporation

2-46-1 Nishi-naruse, Machida, Tokyo 194-8666, Japan

www.audio-technica.com

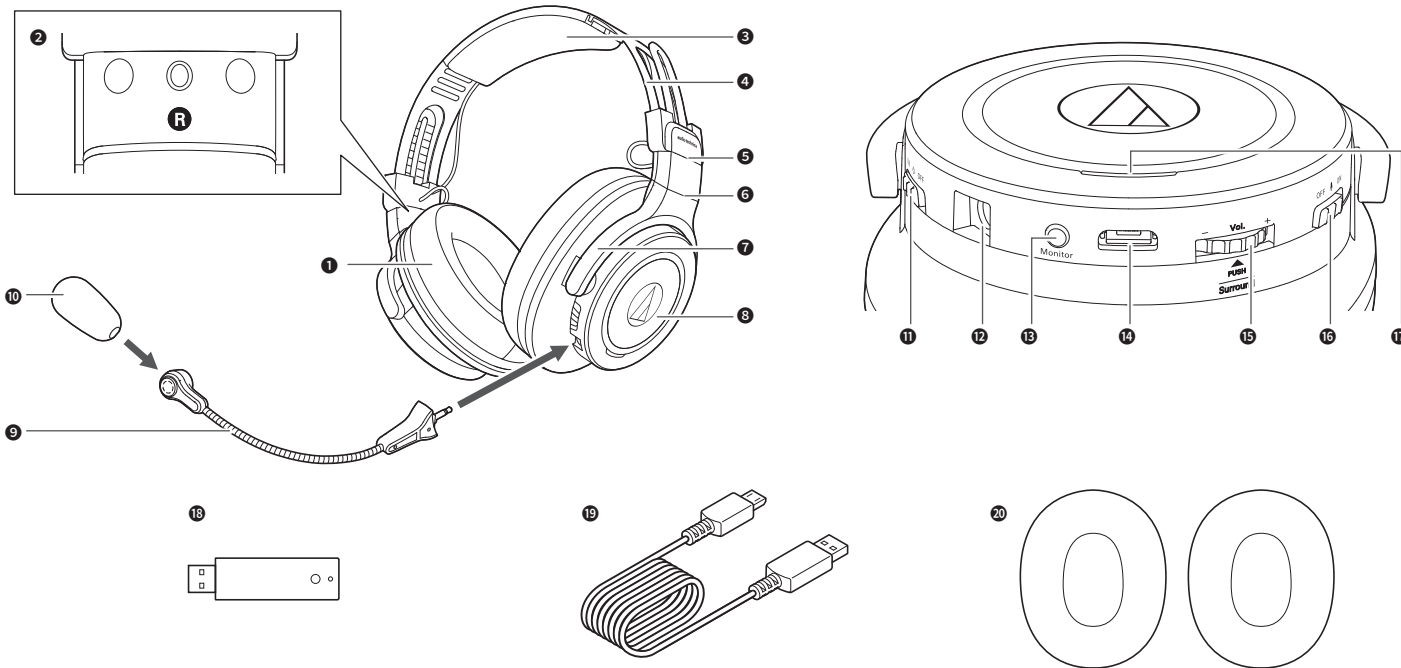
©2018 Audio-Technica Corporation

Global Support Contact: www.at-globalsupport.com

132511440-01-01

ver.1 2019.01.01

■ 各部の名称 / Part names and functions

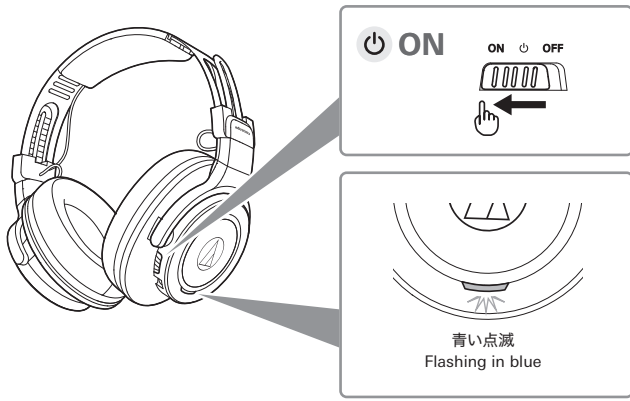


- ① イヤパッド / Earpad
- ② L/R(左/右)表示位置 / L/R (left/right) indicator
- ③ ヘッドパッド / Headpad
- ④ ヘッドバンド / Headband
- ⑤ スライダー / Slider
- ⑥ ジョイント部 / Joint
- ⑦ アーム / Arm
- ⑧ ハウジング / Housing
- ⑨ 着脱式マイクロホン / Detachable microphone
- ⑩ ウィンドスクリーン / Windscreen

- ⑪ 電源スイッチ / Power switch
- ⑫ 着脱式マイクロホン用コネクタージャック / Connector jack for detachable microphone
- ⑬ マイクモニターボタン / Microphone monitor button
- ⑭ バッテリージャック / Battery jack
- ⑮ ボリューム/サラウンド切替スイッチ / Volume/surround sound selector switch
- ⑯ ミュートスイッチ / Mute switch
- ⑰ マルチインジケータ / Multi-indicator lamp
- ⑱ トランシーバー(USB Type-A) / Transceiver (USB Type-A)
- ⑲ 充電用USBケーブル(2.0m) / USB charging cable (2.0 m (6.6'))
- ⑳ 交換用イヤパッド / Replacement earpads

■ ペアリング / Pairing

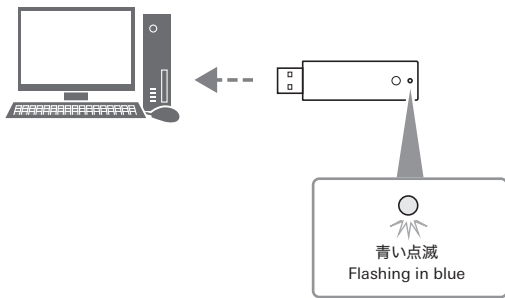
1



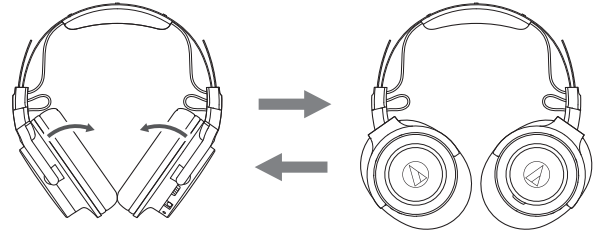
■ 装着のしかた / Wearing the product



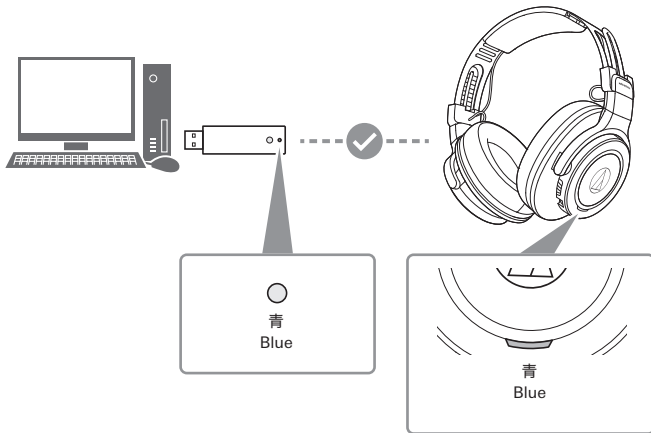
2



■ スイベル機構 / Swivel mechanism



3



■ 充電 / Charging

