

# Beoplay Portal

User Guide

Betjeningsvejledning

Bedienungsanleitung

Guía del usuario

Mode d'emploi

Guida utente

ユーザーガイド

사용 설명서

Gebruikershandleiding

Guia do utilizador

Руководство пользователя

Användarhandbok

用戶指南

使用者指南

# CONTENTS

English, 3

Dansk (*Danish*), 17

Svenska (*Swedish*), 31

Deutsch (*German*), 45

Nederlands (*Dutch*), 59

Français (*French*), 73

Español (*Spanish*), 87

Italiano (*Italian*), 101

Português (*Portuguese*), 115

Русский (*Russian*), 129

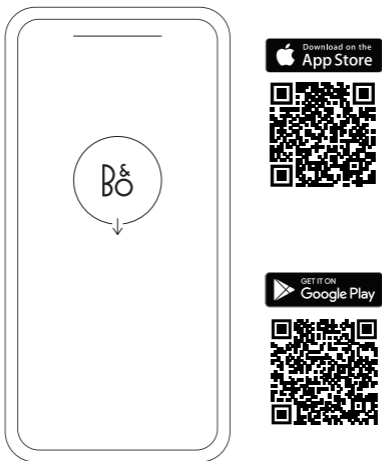
日本語 (*Japanese*), 143

한국어 (*Korean*), 157

简体中文 (*Simplified Chinese*), 171

繁體中文 (*Traditional Chinese*), 185

## DOWNLOAD BANG & OLUFSEN APP



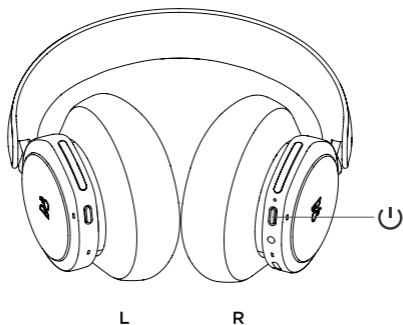
To set up your product, download the Bang & Olufsen App from the Google Play Store or Apple App Store.

From this app you can set up your product and get the full Bang & Olufsen experience. Unlock the full product experience of audio personalisation, product support and new features at your fingertips.

When you first start the Bang & Olufsen App, you will be asked to create a user account.

To set up your headphones, click to add a new product. If you already have an account this can be found under settings.

## GET STARTED



Turn on your new Beoplay Portal PC PS by short pressing the button on the right earcup. Next, go to the Bang & Olufsen app to set up your product, connect to Bluetooth and personalise your headphones.

Once your Beoplay Portal PC PS is turned on, you will be able to find them in the Bluetooth settings of your device.

Beoplay Portal PC PS include a dongle which is paired with the headphones. This means that when the dongle is inserted into a USB port, and Beoplay Portal PC PS are switched on, the two will automatically connect to each other.

# ACTIVATION OF DOLBY ATMOS FOR HEADPHONES



Dolby Atmos for headphones allows for a most immersive and precise audio experience on PC. Adding extra layers of dimension, distance and realism, the virtual surround sound technology ensures improved accuracy, reduced latency and personalisation of the EQ for games, movies and music.

## HOW TO ACTIVATE

1. Download the Dolby Access app from Microsoft Store
2. Register your Beoplay Portal PC PS to unlock the license
3. Enjoy the virtual surround sound

# MUSIC



Use touch controls on the left and right ear cups (L/R) to operate your Beoplay Portal PC PS. "Music" actions are when connect to Bluetooth

## Action

Play/Pause

Next track

Volume up

Volume down

Active Noise  
Cancellation

Transparency

Disconnect Bluetooth

Bluetooth pairing

Connect Dongle

## Gesture

Double tap left disc

Double tap right disc

Swipe up right slider

Swipe down right slider

Swipe down left slider

Swipe up left slider

Short press left button

Long press left button

Short press R button

## CALLS



Use touch controls on the left and right ear cups (L/R) to operate your Beoplay Portal PC PS. “Call” actions are when connected to Bluetooth call.

### **Action**

Accept call

Reject call

Terminate call

Mute/ unmute  
microphone

Volume up

Volume down

Active Noise  
Cancellation

Adjust Own Voice

### **Gesture**

Double tap right disc

Double tap left disc

Double tap left disc

Double tap right disc

Swipe up right slider

Swipe down right slider

Swipe down left slider

Swipe up left slider

## GAMING



Use touch controls on the left and right ear cups (L/R) to operate your Beoplay Portal PC PS. "Gaming" actions are when connected to the B&O Dongle

### **Action**

Toggle EQ modes

Mute /unmute  
microphone

Volume up

Volume down

Adjust Own Voice

Active Noise  
Cancellation

Connect Bluetooth

Disconnect Dongle

### **Gesture**

Double tap left disc

Double tap right disc

Swipe up right touch  
bar

Swipe down right touch  
bar

Swipe up left touch bar

Swipe down left touch  
bar

Short press left button

Short press right button



## DUAL MODE

Use touch controls on the left and right ear cups (L/R) to operate your Beoplay Portal PC PS. "Dual mode" actions are when connected to both the B&O Dongle and Bluetooth at the same time.

### **Gaming**

Toggle EQ modes

Mute /unmute  
microphone

Volume up

Volume down

Adjust Own Voice

Active Noise  
Cancellation

Disconnect Bluetooth

Disconnect Dongle

### **Incoming call**

Accept call

Reject call

### **In a call**

Terminate call

Mute/unmute  
microphone

### **Gesture**

Double tap left disc

Double tap right disc

Swipe up right touch  
bar

Swipe down right touch  
bar

Swipe up left touch bar

Swipe down left touch  
bar

Short press left button

Short press right button

### **Gesture**

Double tap right disc

Double tap left disc

### **Gesture**

Double tap left disc

Double tap right disc

# DONGLE



## Action

Trigger manual pairing

Start new pairing

Factory reset to forget connected Portal

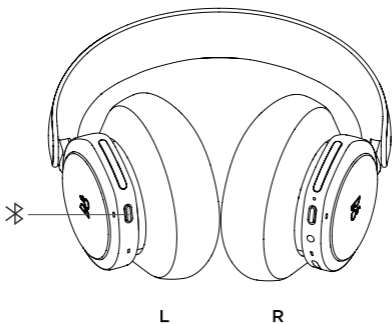
## Gesture

Short press

Double press

Long press 5 seconds

## BLUETOOTH PAIRING



To activate Bluetooth, press the Bluetooth pairing button on the left earcup.

Release when you hear a sound prompt. The light indicator will blink blue and your headphones will be ready for pairing.

## USE APP WHILE GAMING



Make sure your phone or tablet has Bluetooth turned on in order for the App to talk to and control your Beoplay Portal PC PS.

Your device doesn't have to be Bluetooth connected to your headphones, as long as BLE (Bluetooth Low Energy) is active.

## ACTIVE NOISE CANCELLATION



Noise Cancellation lets you tune out your surroundings and focus on your game, music, podcast or simply enjoy silence.

Activate and adjust the level of Active Noise Cancellation by swiping down on the left slider.

You can also control ANC on the product page in the Bang & Olufsen App, where you have the option of automatically adjust the ANC level according to your environment.

## TRANSPARENCY MODE



Transparency Mode lets you hear the world around you without taking off your Beoplay Portal PC PS.

Activate and adjust how much of the outside world to let as in as you listen to music or game by swiping up on the left slider.

You can also control Transparency Mode on the product page in the Bang & Olufsen App.

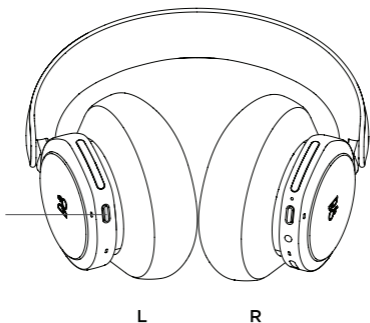
## OWN VOICE



Own Voice technology captures and adjusts the volume of your voice, while also filtering out background noises, so that you have a clear and true representation of how you sound.

You can switch Own Voice on and off, or adjust the levels, by swiping up on the left slider. You can also control it on the product page in the Bang & Olufsen App.

## FACTORY RESET



To restore your headphones to the factory settings, do a very long press (more than 8 seconds) on the button on the left earcup, until the LED indicator flashed red. Then wait for the headphones to turn off before starting the set-up process again.

Note, this will remove all paired devices (including the Dongle).



## DOWNLOAD BANG & OLUFSEN-APPEN



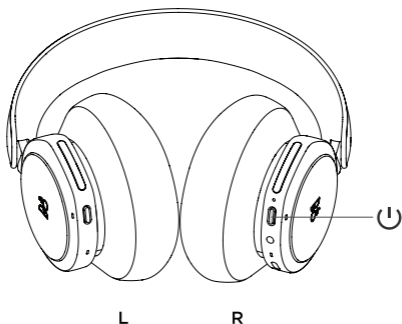
For at indstille dit produkt skal du downloade Bang & Olufsen-appen fra Google Play eller Apple App Store.

Fra denne app kan du konfigurere dit produkt og få den fulde Bang & Olufsen-oplevelse. Få fuld adgang til produktoplevelsen med lydtilpasning, produktsupport og nye funktioner med få tastetryk.

Første gang du åbner Bang & Olufsen-appen, bliver du bedt om at oprette en brugerkonto.

Du kan konfigurere dine hovedtelefoner ved at klikke for at tilføje et nyt produkt. Hvis du allerede har en konto, finder du denne funktion under Indstillinger.

## KOM HURTIGT I GANG



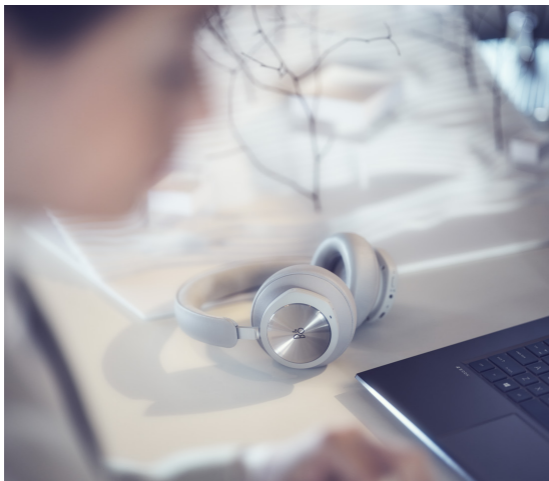
Du tænder dine nye Beoplay Portal PC PS-hovedtelefoner ved at trykke på knappen på højre ørekop.

Gå derefter til din Bang & Olufsen-app for at konfigurere dit produkt, oprette forbindelse til Bluetooth og tilpasse dine hovedtelefoner.

Når Beoplay Portal PC PS er tændt, vil du kunne finde dem under Bluetooth-indstillingerne på din enhed.

Der medfølger en dongle med Beoplay Portal PC PS, som er parret med hovedtelefonerne. Det betyder, at når donglen sættes i en USB-port, og Beoplay Portal PC PS er tændt, vil de automatisk forbindes til hinanden.

# AKTIVERING AF DOLBY ATMOS FOR HOVEDTELEFONER



Dolby Atmos til hovedtelefoner giver den mest fordybende og præcise lydoplevelse på pc. Den virtuelle surround sound-teknologi tilføjer ekstra lag af dimension, afstand og realisme og sørger for forbedret, reduceret forsinkelse og personlig tilpasning af equalizeren for spil, film og musik.

## AKTIVERING

1. Download Dolby Access-appen fra Microsoft Store
2. Registrer din Beoplay Portal PC PS for at låse licensen op
3. Nyd den virtuelle surround sound

# MUSIK



Brug berøringselementerne på venstre og højre ørekopper (L/R) til at betjene Beoplay Portal PC PS. "Musik"-handlinger er, når der er oprettet forbindelse til Bluetooth.

## Handling

Afspil/pause

Næste sang

Volume op

Volume ned

Aktiv Støjreduktion

Transparens

Afbryd Bluetooth-forbindelse

Bluetooth parring

Opret forbindelse til dongle

## Bevægelse

Dobbeltryk på venstre disk

Dobbeltryk på højre disk

Stryg højre skyder op

Stryg højre skyder ned

Stryg venstre skyder ned

Stryg venstre skyder op

Kort tryk på venstre knap

Langt tryk på venstre knap

Kort tryk på højre knap

## OPKALD



Brug berøringskontrolelementerne på venstre og højre ørekopper (L/R) til at betjene Beoplay Portal PC PS. "Opkald"-handlinger er, når der er forbindelse til et Bluetooth-opkald.

### Handling

Accepter opkald

Afvis opkald

Afslut opkald

Slå mikrofonens lyd til/  
fra

Volume op

Volume ned

Aktiv Støjreduktion

Juster Own Voice

### Bevægelse

Dobbeltryk på højre  
disk

Dobbeltryk på venstre  
disk

Dobbeltryk på venstre  
disk

Dobbeltryk på højre  
disk

Stryg højre skyder op

Stryg højre skyder ned

Stryg venstre skyder  
ned

Stryg venstre skyder op

# SPIL



Brug berøringskontrolelementerne på venstre og højre ørekopper (L/R) til at betjene Beoplay Portal PC PS. "Gaming"-handlinger er, når der er oprettet forbindelse til B&O-donglen.

## Handling

Skift mellem equaliser-tilstande

Slå mikrofonens lyd til/ fra

Volume op

Volume ned

Juster Own Voice

Aktiv Støjreduktion

Opret Bluetooth-forbindelse

Afbryd forbindelse til dongle

## Bevægelse

Dobbeltryk på venstre disk

Dobbeltryk på højre disk

Stryg højre berøringslinje op

Stryg højre berøringslinje ned

Stryg venstre berøringslinje op

Stryg venstre berøringslinje ned

Kort tryk på venstre knap

Kort tryk på højre knap

## DOBBELT TILSTAND

Brug berøringskontrolelementerne på venstre og højre ørekopper (L/R) til at betjene Beoplay Portal PC PS. "Dobbelt tilstand"-handlinger er, når der er oprettet forbindelse til både B&O-donglen og Bluetooth på samme tid.

### Spil

Skift mellem equaliser-tilstande

Slå mikrofonens lyd til/fra

Volume op

Volume ned

Juster Own Voice

Aktiv Støjreduktion

Afbryd Bluetooth-forbindelse

Afbryd forbindelse til dongle

### Indgående opkald

Accepter opkald

Afvis opkald

### Under opkald

Afslut opkald

Slå mikrofonens lyd til/fra

### Bevægelse

Dobbeltryk på venstre disk

Dobbeltryk på højre disk

Stryg højre berøringslinje op

Stryg højre berøringslinje ned

Stryg venstre berøringslinje op

Stryg venstre berøringslinje ned

Kort tryk på venstre knap

Kort tryk på højre knap

### Bevægelse

Dobbeltryk på højre disk

Dobbeltryk på venstre disk

### Bevægelse

Dobbeltryk på venstre disk

Dobbeltryk på højre disk

## DONGLE



### **Handling**

Udløs manuel parring

Start ny parring

Nulstil til  
fabriksindstilling for at  
glemme den Portal, der  
er oprettet forbindelse  
til

### **Bevægelse**

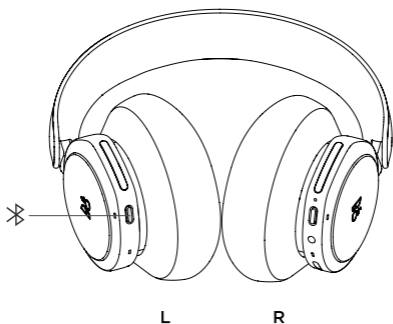
Kort tryk

Tryk to gange

Langt tryk i 5 sekunder



## BLUETOOTH PARRING



Du aktiverer Bluetooth ved at trykke på knappen til Bluetooth-parring på den venstre ørekep.

Slip, når du hører en lydprompt. Lysindikatoren blinker blå, og dine hovedtelefoner er klar til parring.

## BRUG AF APPEN UNDER SPIL



Sørg for, at Bluetooth er slået til på din telefon eller tablet, så appen kan kommunikere med og kontrollere dine Beoplay Portal PC PS-hovedtelefoner.

Din enhed behøver ikke at være forbundet til dine hovedtelefoner via Bluetooth, så længe BLE (Bluetooth Low Energy) er aktiv.

## AKTIV STØJREDUKTION



Støjreduktion lader dig lukke af for omgivelserne og fokusere på dit spil, din musik eller din podcast eller blot nyde stilheden.

Aktivér og juster niveauet for Active Noise Cancellation (ANC) ved at stryge venstre skyder ned.

Du kan også styre ANC på produktsiden i Bang & Olufsen-appen, hvor du har mulighed for automatisk at justere ANC-niveauet efter dit miljø.

## LYDTRANSPARENS



Med transparenstilstanden kan du høre dine omgivelser uden at tage Beoplay Portal PC PS af.

Aktivér og juster, hvor meget af omgivelserne du vil høre, mens du lytter til musik eller spiller, ved at stryge venstre skyder op.

Du kan også styre transparenstilstanden fra produktsiden i Bang & Olufsen-appen.

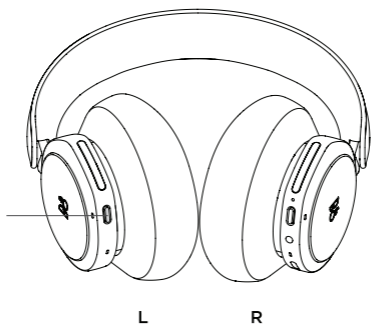
## OWN VOICE



Own Voice-teknologien optager og justerer din stemmes lydstyrke og filtrerer samtidig baggrundsstøj fra, så du får en klar og ægte gengivelse af, hvordan du lyder.

Du kan slå Own Voice til og fra eller justere niveauerne ved at stryge venstre skyder op. Du kan også styre funktionen fra produktsiden i Bang & Olufsen-appen.

## GENDAN FABRIKSINDSTILLINGER



Dine hovedtelefoners fabriksindstillinger kan gendannes ved at trykke længe (mere end 8 sekunder) på knappen på venstre ørekep, indtil LED-indikatoren blinker rødt. Vent derefter på, at hovedtelefonerne slukkes, inden du påbegynder opsætningen igen.

Bemærk, at dette vil fjerne alle parrede enheder (inklusive donglen).

## LADDA NED BANG & OLUFSEN-APPEN



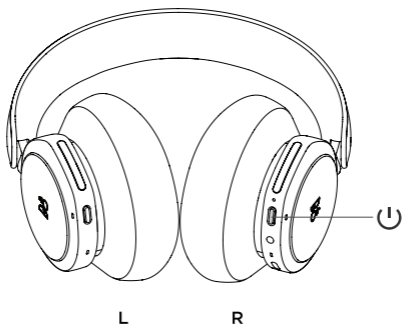
Ladda ner Bang & Olufsen-appen från Google Play Store eller Apple App Store för att konfigurera din produkt.

Från den här appen kan du ställa in din Bang & Olufsen-produkt så att du får ut mesta möjliga av den. Du får tillgång till alla funktioner för ljudanpassning, produktsupport och nya funktioner i din telefon.

När du öppnar Bang & Olufsen-appen för första gången blir du uppmanad att skapa ett konto.

Klicka för att lägga till en ny produkt och konfigurera dina hörlurar. Om du redan har ett konto hittar du detta under Inställningar.

## KOMMA IGÅNG



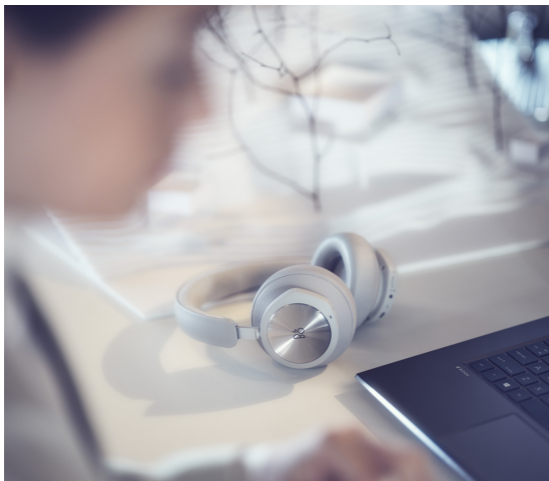
Starta dina nya Beoplay Portal PC PS genom att trycka snabbt på knappen på höger hörlur. Gå därefter till Bang & Olufsen-appen för att ställa in din produkt, ansluta till Bluetooth och anpassa dina hörlurar.

När dina Beoplay Portal PC PS är startade hittar du dem under Bluetooth-inställningarna på din enhet.

Beoplay Portal PC PS inkluderar en dongel som parkopplas med hörlurarna. Det innebär att när du sätter in dongeln i en USB-port och sätter på Beoplay Portal PC PS ansluts de automatiskt till varandra.



## AKTIVERA DOLBY ATMOS FÖR HÖRLURAR



Dolby Atmos för hörlurar ger dig en uppslukande och exakt ljudupplevelse på din dator. Den virtuella surroundljudstekniken ger extra skikt av dimension, avstånd och realism med större exakthet, mindre fördröjning och bättre personlig anpassning av EQ för spel, film och musik.

Så här aktiverar du

1. Ladda ned appen Dolby Access från Microsoft Store
2. Registrera dina Beoplay Portal PC PS för att aktivera licensen
3. Njut av virtuellt surroundljud

# MUSIK



Använd touchkontrollerna på vänster och höger hörlur (L/R) för att styra dina Beoplay Portal PC PS. Åtgärder under Musik gäller vid anslutning till Bluetooth.

## Åtgärd

Spela upp/pausa

Nästa spår

Volym upp

Volym ned

Aktiv brusreducering

Transparens

Koppla från Bluetooth

Bluetooth-parkoppling

Anslut dongel

## Gest

Dubbeltryck på vänster skiva

Dubbeltryck på höger skiva

Svep höger skjutreglage uppåt

Svep höger skjutreglage nedåt

Svep vänster skjutreglage nedåt

Svep vänster skjutreglage uppåt

Kort tryckning på vänsterknappen

Lång tryckning på vänsterknappen

Kort tryckning på R-knappen

# SAMTAL



Använd touchkontrollerna på vänster och höger hörlur (L/R) för att styra dina Beoplay Portal PC PS. Åtgärder under Samtal gäller vid anslutning till ett Bluetooth-samtal.

## Åtgärd

Svara på samtal

Avvisa samtal

Avsluta samtal

Stäng av/sätt på mikrofonen

Volym upp

Volym ned

Aktiv brusreducering

Justera Own Voice

## Gest

Dubbeltryck på höger skiva

Dubbeltryck på vänster skiva

Dubbeltryck på vänster skiva

Dubbeltryck på höger skiva

Svep höger skjutreglage uppåt

Svep höger skjutreglage nedåt

Svep vänster skjutreglage nedåt

Svep vänster skjutreglage uppåt

## SPEL



Använd touchkontrollerna på vänster och höger hörlur (L/R) för att styra dina Beoplay Portal PC PS. Åtgärder under Spel gäller vid anslutning till B&O-dongeln.

### Åtgärd

Växla mellan EQ-lägen

Stäng av/sätt på mikrofonen

Volym upp

Volym ned

Justera Own Voice

Aktiv brusreducering

Anslut Bluetooth

Koppla från dongel

### Gest

Dubbeltryck på vänster skiva

Dubbeltryck på höger skiva

Svep höger touchpanel uppåt

Svep höger touchpanel nedåt

Svep vänster touchpanel uppåt

Svep vänster touchpanel nedåt

Kort tryckning på vänsterknappen

Kort tryckning på högerknappen

## DUBBELT LÄGE

Använd touchkontrollerna på vänster och höger hörlur (L/R) för att styra dina Beoplay Portal PC PS. Åtgärder under Dubbelt läge gäller vid anslutning till både B&O-dongeln och Bluetooth samtidigt.

### **Spel**

Växla mellan EQ-lägen

### **Gest**

Dubbeltryck på vänster skiva

Stäng av/sätt på mikrofonen

Dubbeltryck på höger skiva

Volym upp

Svep höger touchpanel uppåt

Volym ned

Svep höger touchpanel nedåt

Justera Own Voice

Svep vänster touchpanel uppåt

Aktiv brusreducering

Svep vänster touchpanel nedåt

Koppla från Bluetooth

Kort tryckning på vänsterknappen

Koppla från dongel

Kort tryckning på högerknappen

### **Inkommande samtal**

### **Gest**

Svara på samtal

Dubbeltryck på höger skiva

Avvisa samtal

Dubbeltryck på vänster skiva

### **Samtal pågår**

### **Gest**

Avsluta samtal

Dubbeltryck på vänster skiva

Stäng av/sätt på mikrofonen

Dubbeltryck på höger skiva

## DONGEL



### **Åtgärd**

Aktivera manuell parkoppling

Starta ny parkoppling

Fabriksåterställning för att glömma den anslutna portalen

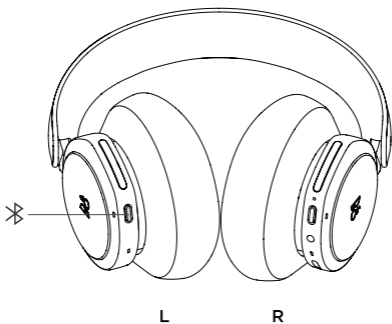
### **Gest**

Tryck snabbt

Dubbeltryck

Lång tryckning i fem sekunder

## BLUETOOTH-PARKOPPLING



Aktivera Bluetooth genom att trycka på Bluetooth-parkopplingsknappen på vänster hörlur.

Släpp knappen när du hör en ljudsignal. Indikatorlampan blinkar blått och dina hörlurar är klara för parkoppling.

## ANVÄND APPEN MEDAN DU SPELAR



Kontrollera att Bluetooth är aktiverat på din telefon eller surfplatta, så att appen kan kommunicera med och styra dina Beoplay Portal PC PS.

Enheten behöver inte vara ansluten via Bluetooth till dina hörlurar, förutsatt att BLE (Bluetooth Low Energy) är aktivt.



## AKTIV BRUSREDUCERING



Med brusreducering kan du stänga ute omgivningen och koncentrera dig på spelet, musiken eller poddsändningen, eller helt enkelt bara njuta av tystnaden.

Du aktiverar och justerar nivån för den aktiva brusreduceringen genom att svepa nedåt på det vänstra skjutreglaget.

Du kan även styra brusreduceringen i Bang & Olufsen-appen, där du får möjlighet att välja att låta nivån för aktiv brusreducering automatiskt anpassas till den omgivande miljön.

## TRANSPARENT LÄGE



I transparensläget kan du höra världen runt omkring utan att behöva ta av dig Beoplay Portal PC PS.

Aktivera läget och justera hur mycket av omvärlden som ska släppas in medan du lyssnar på musik eller spelar genom att svepa uppåt på vänster skjutreglage.

Du kan också styra transparensläget på produktsidan i Bang & Olufsen-appen.

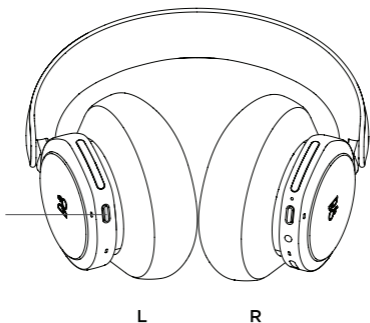
## EGEN RÖST



Tekniken Own Voice fångar upp och justerar volymen för din röst, samtidigt som bakgrundsljud filtreras bort. Din röst framställs klart och tydligt så som du faktiskt låter.

Du kan stänga av och sätta på Own Voice, eller justera nivåerna, genom att svepa uppåt på vänster skjutreglage. Du kan också styra funktionen på produktsidan i Bang & Olufsen-appen.

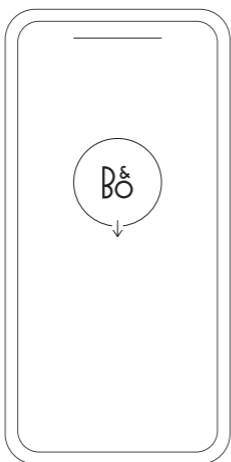
## FABRIKSINSTÄLLNINGAR



För att återställa fabriksinställningarna för hörlurarna håller du knappen på vänster hörlur nedtryckt länge (minst åtta sekunder) tills LED-lampan blinkar rött. Vänta sedan tills hörlurarna stängs av innan du påbörjar installationen igen.

Observera att det här gör att alla parkopplade enheter tas bort (även dongeln).

## LADEN SIE DIE BANG & OLUFSEN-APP HERUNTER



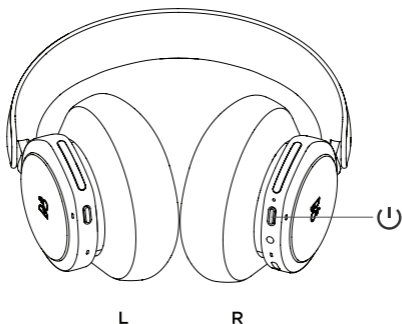
Laden Sie sich zum Einrichten Ihres Produkts die Bang & Olufsen-App aus dem Google Play Store oder dem Apple App Store herunter.

Über diese App können Sie Ihr Produkt einrichten und so das Bang & Olufsen-Erlebnis in vollen Zügen genießen. Audio-Personalisierung, Produkt-Support und neue Funktionen sind nur einen Klick entfernt.

Wenn Sie die Bang & Olufsen App erstmals öffnen, werden Sie aufgefordert, ein Benutzerkonto anzulegen.

Fügen Sie zum Einrichten Ihrer Kopfhörer zunächst ein neues Produkt hinzu. Wenn Sie bereits über ein Konto verfügen, finden Sie es in den Einstellungen.

## ERSTE SCHRITTE



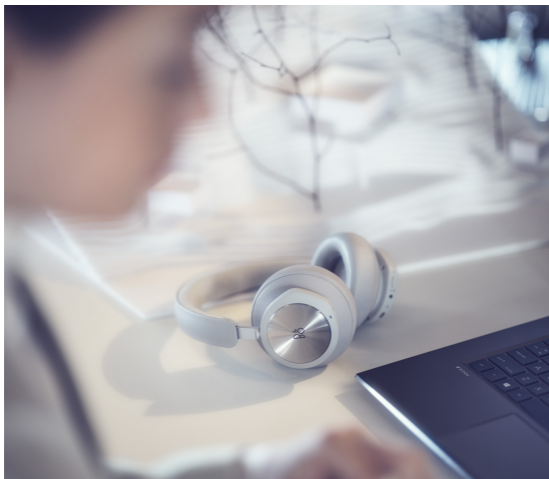
Schalten Sie Ihre neuen Beoplay Portal PC PS ein, indem Sie kurz auf die Taste an der rechten Hörmuschel drücken.

Gehen Sie anschließend in die Bang & Olufsen-App, um Ihr Produkt einzurichten, eine Bluetooth-Verbindung herzustellen und Ihre Kopfhörer individuell einzustellen.

Wenn Ihre Beoplay Portal PC PS einmal eingeschaltet sind, können Sie sie in den Bluetooth-Einstellungen Ihres Geräts finden.

Im Lieferumfang der Beoplay Portal PC PS ist ein Dongle enthalten, der mit den Kopfhörern gekoppelt ist. Wenn also der Dongle also an einen USB-Anschluss angeschlossen wird und die Beoplay Portal PC PS eingeschaltet sind, wird automatisch eine Verbindung zwischen den beiden Geräten hergestellt.

# DOLBY ATMOS FÜR KOPFHÖRER AKTIVIEREN



Dolby Atmos für Kopfhörer sorgt für ein besonders realistisches und klares Klangerlebnis bei der Nutzung Ihres PCs. Die virtuelle Surround-Sound-Technologie verleiht zusätzliche Dimensionen, Abstand und Authentizität und gewährleistet eine verbesserte Genauigkeit, geringere Latenz und eine personalisierte Entzerrung für Spiele, Filme und Musik.

## AKTIVIERUNGSANLEITUNG

1. Laden Sie die Dolby Access-App im Microsoft App Store herunter.
2. Registrieren Sie Ihre Beoplay Portal PC PS, um die Lizenz freizuschalten.
3. Genießen Sie den virtuellen Surround Sound.

# MUSIK



Nutzen Sie die Touch-Steuerung an der linken und rechten Hörmuschel (L/R), um Ihre Beoplay Portal PC PS zu bedienen. „Musik“-Aktionen: wenn eine Verbindung zu Bluetooth besteht.

## **Aktion**

Wiedergabe/Pause

Nächster Titel

Lauter

Leiser

Geräuschunterdrückend

Transparenz

Bluetooth-Verbindung trennen

Bluetooth-Verbindung

Dongle verbinden

## **Vorgehensweise**

Doppeltes Tippen auf die linke runde Außenfläche

Doppeltes Tippen auf die rechte runde Außenfläche

Rechten Schieberegler nach oben wischen

Rechten Schieberegler nach unten wischen

Linken Schieberegler nach unten wischen

Linken Schieberegler nach oben wischen

Linke Taste kurz drücken

Linke Taste lang drücken

R-Taste kurz drücken



# ANRUF



Nutzen Sie die Touch-Steuerung an der linken und rechten Hörmuschel (L/R), um Ihre Beoplay Portal PC PS zu bedienen. „Anruf“-Aktionen: wenn eine Verbindung zu einem Bluetooth-Anruf besteht.

## **Aktion**

## **Vorgehensweise**

Gespräch annehmen

Doppeltes Tippen auf die rechte runde Außenfläche

Anruf ablehnen

Doppeltes Tippen auf die linke runde Außenfläche

Anruf beenden

Doppeltes Tippen auf die linke runde Außenfläche

Mikrofon stummschalten/  
Stummschaltung aufheben

Doppeltes Tippen auf die rechte runde Außenfläche

Lauter

Rechten Schieberegler nach oben Wischen

Leiser

Rechten Schieberegler nach unten Wischen

Geräuschunterdrückend

Linken Schieberegler nach unten Wischen

Own Voice anpassen

Linken Schieberegler nach oben Wischen

# GAMING



Nutzen Sie die Touch-Steuerung an der linken und rechten Hörmuschel (L/R), um Ihre Beoplay Portal PC PS zu bedienen. „Gaming“-Aktionen: wenn eine Verbindung zu dem B&O Dongle besteht.

## **Aktion**

EQ-Modi aktivieren/  
deaktivieren

Mikrofon  
stummschalten/  
Stummschaltung  
aufheben

Lauter

Leiser

Own Voice anpassen

Geräuschunterdrückend

Bluetooth verbinden

Dongle-Verbindung  
trennen

## **Vorgehensweise**

Doppeltes Tippen  
auf die linke runde  
Außenfläche

Doppeltes Tippen  
auf die rechte runde  
Außenfläche

Rechte Touch-  
Bedienleiste nach oben  
wischen

Rechte Touch-  
Bedienleiste nach unten  
wischen

Linke Touch-Bedienleiste  
nach oben Wischen

Linke Touch-Bedienleiste  
nach unten Wischen

Linke Taste kurz drücken

Rechte Taste kurz  
drücken

# DUALMODUS

Nutzen Sie die Touch-Steuerung an der linken und rechten Hörmuschel (L/R), um Ihre Beoplay Portal PC PS zu bedienen. „Dualmodus“-Aktionen: wenn gleichzeitig eine Verbindung zum B&O Dongle und zu Bluetooth besteht.

## **Gaming**

EQ-Modi aktivieren/  
deaktivieren

Mikrofon  
stummschalten/  
Stummschaltung  
aufheben

Lauter

Leiser

Own Voice anpassen

Geräuschunterdrückend

Bluetooth-Verbindung  
trennen

Dongle-Verbindung  
trennen

## **Eingehender Anruf**

Gespräch annehmen

Anruf ablehnen

## **In einem Anruf**

Anruf beenden

Mikrofon  
stummschalten/  
Stummschaltung  
aufheben

## **Vorgehensweise**

Doppeltes Tippen  
auf die linke runde  
Außenfläche

Doppeltes Tippen  
auf die rechte runde  
Außenfläche

Rechte Touch-  
Bedienleiste nach oben  
wischen

Rechte Touch-  
Bedienleiste nach unten  
wischen

Linke Touch-Bedienleiste  
nach oben wischen

Linke Touch-Bedienleiste  
nach unten wischen

Linke Taste kurz drücken

Rechte Taste kurz  
drücken

## **Vorgehensweise**

Doppeltes Tippen  
auf die rechte runde  
Außenfläche

Doppeltes Tippen  
auf die linke runde  
Außenfläche

## **Vorgehensweise**

Doppeltes Tippen  
auf die linke runde  
Außenfläche

Doppeltes Tippen  
auf die rechte runde  
Außenfläche

## DONGLE



### **Aktion**

Manuelles Pairing auslösen

Neues Pairing starten

Factory Reset zum Vergessen des verbundenen Portals

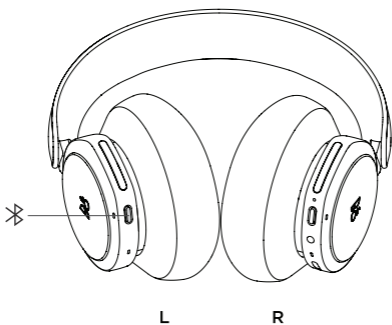
### **Vorgehensweise**

Kurzes Drücken

Zweimal drücken

5 Sekunden lang gedrückt halten

## BLUETOOTH-VERBINDUNG



Um Bluetooth zu aktivieren, drücken Sie die Bluetooth-Pairing-Taste an der linken Hörmuschel.

Lassen Sie los, wenn ein Signalton ertönt. Die Leuchtanzeige blinkt blau und Ihre Kopfhörer sind bereit zum Pairing.

## APP-VERWENDUNG BEIM SPIELEN



Gehen Sie sicher, dass das Bluetooth auf Ihrem Smartphone oder Tablet aktiviert ist, damit die App mit Ihren Beoplay Portal PC PS kommunizieren und sie steuern kann.

Ihr Gerät muss nicht über Bluetooth mit Ihren Kopfhörern verbunden sein, solange BLE (Bluetooth Low Energy) aktiv ist.

## GERÄUSCHUNTERDRÜCKEND



Mit der Geräuschunterdrückung können Sie Geräusche in Ihrer Umgebung ausblenden und sich voll und ganz auf Spiele, Musik und Podcasts konzentrieren oder einfach nur die Ruhe genießen.

Sie können die aktive Geräuschunterdrückung (ANC) einschalten oder anpassen, indem Sie auf dem linken Schieberegler nach unten wischen.

Sie können die ANC aber auch über die Produktseite in der Bang & Olufsen-App steuern. Hier haben Sie die Möglichkeit, die ANC automatisch an Ihre Umgebung anpassen zu lassen.

## TRANSPARENZMODUS



Im Transparenzmodus können Sie die Welt um sich herum wahrnehmen, ohne Ihre Beoplay Portal PC PS abzunehmen.

Sie können den Transparenzmodus aktivieren und anpassen, wie viel Sie von Ihrer Umgebung mitbekommen möchten, während Sie Musik hören oder spielen, indem Sie auf dem linken Schieberegler nach oben wischen.

Sie können den Transparenzmodus auch über die Produktseite in der Bang & Olufsen-App steuern.



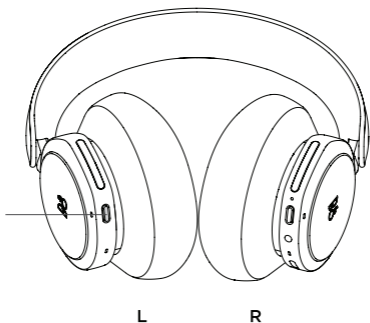
## OWN VOICE



Die Own-Voice-Technologie erfasst und passt die Lautstärke Ihrer Stimme an und blendet gleichzeitig Hintergrundgeräusche aus, damit Sie eine klare und genaue Vorstellung davon haben, wie Sie sich anhören.

Sie können Own Voice ein- und ausschalten oder anpassen, indem Sie auf dem linken Schieberegler nach oben wischen. Sie können die Funktion auch über die Produktseite in der Bang & Olufsen-App steuern.

## WERKSEINSTELLUNGEN



Um Ihre Kopfhörer auf die Werkseinstellungen zurückzusetzen, halten Sie die Taste an der linken Hörmuschel so lange gedrückt (länger als 8 Sekunden), bis die LED-Anzeige rot blinkt. Warten Sie anschließend, bis sich die Kopfhörer abschalten, bevor Sie den Einrichtungsvorgang erneut starten.

Beachten Sie, dass dadurch alle gekoppelten Geräte entfernt werden (einschließlich des Dongles).

## DOWNLOAD DE BANG & OLUFSEN-APP



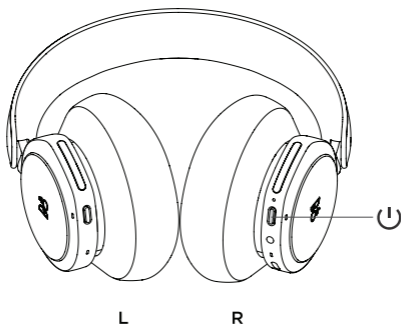
Download de Bang & Olufsen-app uit de Google Play Store of de Apple App Store om uw product te configureren.

Met deze app kunt u uw product instellen en de volledige Bang & Olufsen-ervaring beleven. Maak optimaal gebruik van uw product met audiopersonalisatie, productondersteuning en nieuwe functies binnen handbereik.

Wanneer u de Bang & Olufsen-app voor het eerst opstart, word u gevraagd om een gebruikersaccount aan te maken.

Klik om een nieuw product toe te voegen en uw hoofdtelefoon te configureren. Als u al een account hebt, vindt u dit onder de instellingen.

## AAN DE SLAG

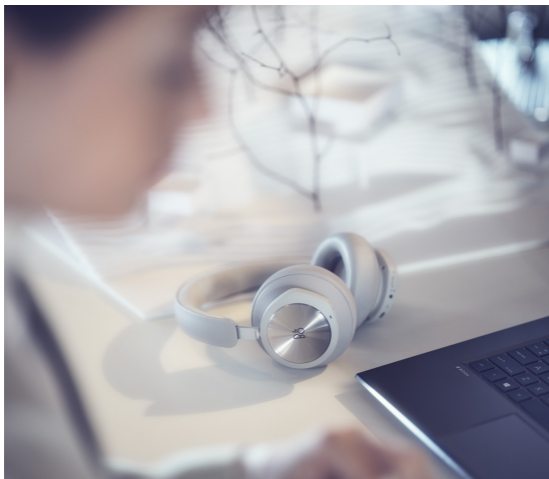


Schakel uw nieuwe Beoplay Portal PC PS in door kort op de knop op de rechteroorschelp te drukken. Ga vervolgens naar de Bang & Olufsen-app om uw product te configureren, verbinding te maken met Bluetooth en uw hoofdtelefoon te personaliseren.

Nadat uw Beoplay Portal PC PS is ingeschakeld, kunt u de hoofdtelefoon vinden in de Bluetooth-instellingen van uw apparaat.

Beoplay Portal PC PS wordt geleverd met een dongle die is gekoppeld aan de hoofdtelefoon. Dit betekent dat, wanneer de dongle wordt aangesloten op een USB-poort en de Beoplay Portal PC PS is ingeschakeld, de twee automatisch aan elkaar worden gekoppeld.

## DOLBY ATMOS ACTIVEREN VOOR HOOFDTELEFOONS



Dolby Atmos voor hoofdtelefoons biedt de meest levensechte en meeslepende audio-ervaring op pc. De virtuele surroundsoundtechnologie voegt extra dimensie, afstand en realisme toe en zorgt voor hogere nauwkeurigheid, minder vertraging en een volledig aanpasbare EQ voor games, films en muziek.

### ACTIVEREN

1. Download de Dolby Access-app in de Microsoft Store
2. Registreer uw Beoplay Portal PC PS om de licentie te ontgrendelen
3. Geniet van het virtuele surroundsound

# MUZIEK



Gebruik de touchbediening op de linker- en rechterschelp (L/R) om uw Beoplay Portal PC PS te bedienen. Wanneer u verbonden bent met Bluetooth, kunt u gebruikmaken van de besturingselementen voor 'Muziek'

## **Actie**

Afspelen/pauzeren

Volgende nummer

Volume omhoog

Volume omlaag

Actieve  
ruisonderdrukking

Transparantie

Bluetooth-verbinding  
verbreken

Bluetooth-koppeling

Dongle verbinden

## **Gebaar**

Twee keer tikken op de linkerzijde

Twee keer tikken op de rechterzijde

Rechterschuifregelaar  
omhoog vegen

Rechterschuifregelaar  
omlaag vegen

Linkerschuifregelaar  
omlaag vegen

Linkerschuifregelaar  
omhoog vegen

Kort drukken op de  
linkerknop

Lang drukken op de  
linkerknop

Kort drukken op de  
rechterknop

## GESPREKKEN



Gebruik de touchbediening op de linker- en rechteroorschelp (L/R) om uw Beoplay Portal PC PS te bedienen. Wanneer u verbonden bent met Bluetooth om te bellen, kunt u gebruikmaken van de besturingselementen voor 'Bellen'.

### **Actie**

- Oproep aannemen
- Oproep weigeren
- Oproep beëindigen
- Microfoon dempen/  
inschakelen
- Volume omhoog
- Volume omlaag
- Actieve  
ruisonderdrukking
- Own Voice aanpassen

### **Gebaar**

- Twee keer tikken op de rechterzijde
- Twee keer tikken op de linkerzijde
- Twee keer tikken op de linkerzijde
- Twee keer tikken op de rechterzijde
- Rechterschuifregelaar omhoog vegen
- Rechterschuifregelaar omlaag vegen
- Linkerschuifregelaar omlaag vegen
- Linkerschuifregelaar omhoog vegen

## GAMING



Gebruik de touchbediening op de linker- en rechteroorschelp (L/R) om uw Beoplay Portal PC PS te bedienen. Wanneer u verbonden bent met de B&O-dongle, kunt u gebruikmaken van de besturingselementen voor 'Gaming'

### **Actie**

Schakelen tussen EQ-modi

Microfoon dempen/  
inschakelen

Volume omhoog

Volume omlaag

Own Voice aanpassen

Actieve  
ruisonderdrukking

Verbinding maken met  
Bluetooth

Dongle loskoppelen

### **Gebaar**

Twee keer tikken op de linkerzijde

Twee keer tikken op de rechterzijde

Rechteraanraakbalk  
omhoog vegen

Rechteraanraakbalk  
omlaag vegen

Linkeraanraakbalk  
omhoog vegen

Linkeraanraakbalk  
omlaag vegen

Kort drukken op de  
linkerknop

Kort drukken op de  
rechterknop



## DUBBELE MODUS

Gebruik de touchbediening op de linker- en rechteroorschelp (L/R) om uw Beoplay Portal PC PS te bedienen. Wanneer u tegelijkertijd verbonden bent met de B&O-dongle en met Bluetooth, kunt u gebruikmaken van de besturingselementen voor de dubbele modus ('Dual mode').

### **Gaming**

Schakelen tussen EQ-modi

Microfoon dempen/  
inschakelen

Volume omhoog

Volume omlaag

Own Voice aanpassen

Actieve  
ruisonderdrukking

Bluetooth-verbinding  
verbreken

Dongle loskoppelen

### **Inkomende oproep**

Oproep aannemen

Oproep weigeren

### **Tijdens een gesprek**

Oproep beëindigen

Microfoon dempen/  
inschakelen

### **Gebaar**

Twee keer tikken op de linkerzijde

Twee keer tikken op de rechterzijde

Rechteraanraakbalk  
omhoog vegen

Rechteraanraakbalk  
omlaag vegen

Linkeraanraakbalk  
omhoog vegen

Linkeraanraakbalk  
omlaag vegen

Kort drukken op de  
linkerknop

Kort drukken op de  
rechterknop

### **Gebaar**

Twee keer tikken op de  
rechterzijde

Twee keer tikken op de  
linkerzijde

### **Gebaar**

Twee keer tikken op de  
linkerzijde

Twee keer tikken op de  
rechterzijde

## DONGLE



### **Actie**

Handmatige pairing  
inschakelen

Nieuwe pairing starten

Factory reset om de  
verbonden Portal te  
vergeten

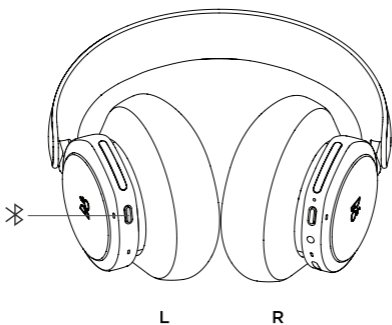
### **Gebaar**

Kort indrukken

Twee keer tikken

Lang drukken  
gedurende 5 seconden

## BLUETOOTH-KOPPELING



Activeer Bluetooth door op de Bluetooth pairing-knop op de linkeroorschelp te drukken. Laat de knop los als u een geluidssignaal hoort. Het statuslampje zal blauw knipperen en uw hoofdtelefoon kan nu gekoppeld worden.

## APP GEBRUIKEN TIJDENS HET GAMEN



Zorg dat Bluetooth ingeschakeld is op uw telefoon of tablet, zodat de app met uw Beoplay Portal PC PS kan communiceren.

Uw apparaat hoeft geen Bluetooth-verbinding met uw hoofdtelefoon te hebben, zolang BLE (Bluetooth Low Energy) actief is.

## ACTIEVE RUISONDERDRUKKING



Met ruisonderdrukking kunt u het geluid van de omgeving buitensluiten en u concentreren op uw game, muziek, podcast of gewoon genieten van de stilte.

Schakel de actieve ruisonderdrukking in en pas het niveau aan door naar beneden te vegen op de linkerschuiifregelaar.

U kunt ANC ook bedienen via de productpagina in de Bang & Olufsen-app. Hier vindt u de optie om het ANC-niveau automatisch aan te passen aan uw omgeving.

## TRANSPARANTIEMODUS



Met de transparantiemodus hoort u de wereld om u heen zonder uw Beoplay Portal PC PS af te zetten.

Activeer de modus en pas aan hoeveel van de buitenwereld u wilt horen terwijl u naar uw game of muziek luistert door naar boven te vegen op de linkerschuipegelaar.

U kunt de transparantiemodus ook bedienen via de productpagina in de Bang & Olufsen-app.

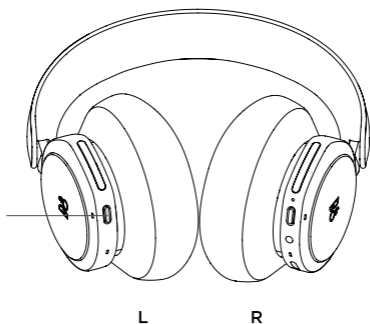
## OWN VOICE



De Own Voice-technologie registreert en past het volume van uw stem aan en filtert achtergrondgeluiden uit. Zo krijgt u een heldere, waarheidsgetrouwe weergave van hoe u klinkt.

U kunt Own Voice in- en uitschakelen of het niveau aanpassen door omhoog te vegen op de linkerschuiifregelaar. U kunt dit ook bedienen via de productpagina in de Bang & Olufsen-app.

## FABRIEKINSTELLINGEN OPNIEUW INSTELLEN

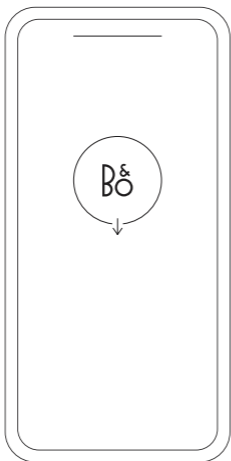


Als u de fabrieksinstellingen van uw hoofdtelefoon wilt herstellen, houdt u de knop op de linkeroorschelp lang (meer dan 8 seconden) ingedrukt totdat het led-controlelampje rood knippert. Wacht vervolgens totdat de hoofdtelefoon is uitgeschakeld voordat u de installatieprocedure opnieuw start.

Let op: hiermee verwijdert u alle gekoppelde apparaten, inclusief de dongle.



## TÉLÉCHARGER L'APPLICATION BANG & OLUFSEN



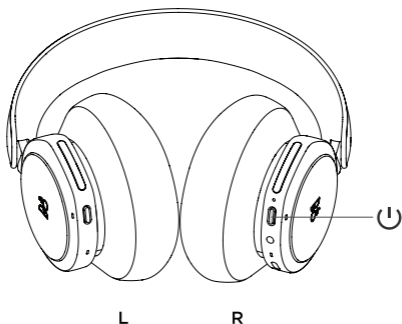
Pour configurer votre produit, téléchargez l'application Bang & Olufsen sur Google Play ou sur l'App Store.

Sur cette application, vous pouvez configurer votre produit et accéder à l'intégralité de l'expérience Bang & Olufsen. Profitez pleinement de la personnalisation audio, de l'assistance produit et de nouvelles fonctionnalités à portée de main.

Lorsque vous ouvrirez l'application Bang & Olufsen pour la première fois, vous serez invité à créer un compte utilisateur.

Pour configurer votre casque, cliquez sur Ajouter un nouveau produit. Si vous avez déjà un compte, vous trouverez cette option dans le menu des paramètres.

## PREMIERS PAS



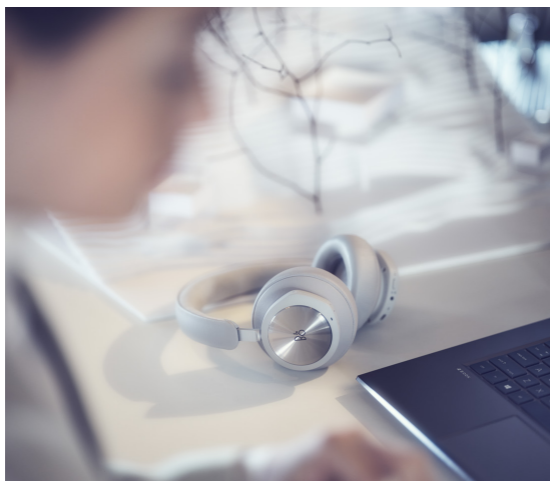
Allumez votre nouveau Beoplay Portal PC PS en appuyant brièvement sur le bouton de l'écouteur droit.

Ensuite, ouvrez l'application Bang & Olufsen pour configurer votre produit, connectez-vous au Bluetooth et personnalisez votre casque.

Une fois que votre Beoplay Portal PC PS est allumé, vous le trouverez dans les paramètres Bluetooth de votre appareil.

Le Beoplay Portal PC PS est livré avec un dongle couplé au casque. Cela signifie que lorsque le dongle est inséré dans un port USB et que le Beoplay Portal PC PS est allumé, les deux appareils se connectent automatiquement l'un à l'autre.

## ACTIVATION DE DOLBY ATMOS FOR HEADPHONES



Dolby Atmos® for Headphones vous offre une expérience audio immersive et précise sur PC. En ajoutant des couches supplémentaires à la dimension, à la distance et au réalisme, la technologie de son surround vous offre une meilleure précision, une latence réduite et permet la personnalisation de l'égalisation pour les jeux, les films et la musique.

Comment activer le contrôle

1. Téléchargez l'application Dolby Access sur le Microsoft Store
2. Enregistrez votre Beoplay Portal PC PS pour activer la licence
3. Profitez du son surround virtuel

# MUSIQUE



Utilisez les commandes tactiles sur les écouteurs gauche et droit (L/R) pour contrôler votre Beoplay Portal PC PS. Les actions Musique sont disponibles lorsque vous êtes connecté au Bluetooth.

<b>Action</b>	<b>Geste</b>
Lecture/pause	Appuyez deux fois sur le disque gauche
Piste suivante	Appuyez deux fois sur le disque droit
Augmentation du volume	Faites glisser le curseur droit vers le haut
Diminution du volume	Faites glisser le curseur droit vers le bas
Réduction active du bruit	Faites glisser le curseur gauche vers le bas
Transparence	Faites glisser le curseur gauche vers le haut
Déconnecter le Bluetooth	Appuyez brièvement sur le bouton gauche
Association Bluetooth	Appuyez longuement sur le bouton gauche
Connecter le dongle	Appuyez brièvement sur le bouton de droite (R)

## APPELS



Utilisez les commandes tactiles sur les écouteurs gauche et droit (L/R) pour contrôler votre Beoplay Portal PC PS. Les actions Appel sont disponibles lorsque vous êtes connecté à un appel par Bluetooth.

<b>Action</b>	<b>Geste</b>
Accepter l'appel	Appuyez deux fois sur le disque droit
Refuser l'appel	Appuyez deux fois sur le disque gauche
Terminer l'appel	Appuyez deux fois sur le disque gauche
Désactiver/réactiver le microphone	Appuyez deux fois sur le disque droit
Augmentation du volume	Faites glisser le curseur droit vers le haut
Diminution du volume	Faites glisser le curseur droit vers le bas
Réduction active du bruit	Faites glisser le curseur gauche vers le bas
Régler le mode Own Voice	Faites glisser le curseur gauche vers le haut

## GAMING



Utilisez les commandes tactiles sur les écouteurs gauche et droit (L/R) pour contrôler votre Beoplay Portal PC PS. Les actions Jeu sont disponibles lorsque vous êtes connecté au dongle B&O.

### Action

Passer d'un mode EQ à l'autre

Désactiver/réactiver le microphone

Augmentation du volume

Diminution du volume

Régler le mode Own Voice

Réduction active du bruit

Connecter le Bluetooth

Déconnecter le dongle

### Geste

Appuyez deux fois sur le disque gauche

Appuyez deux fois sur le disque droit

Faites glisser votre doigt vers le haut sur la barre tactile droite

Faites glisser votre doigt vers le bas sur la barre tactile droite

Faites glisser votre doigt vers le haut sur la barre tactile gauche

Faites glisser votre doigt vers le bas sur la barre tactile gauche

Appuyez brièvement sur le bouton gauche

Appuyez brièvement sur le bouton droit

## MODE DOUBLE

Utilisez les commandes tactiles sur les écouteurs gauche et droit (L/R) pour contrôler votre Beoplay Portal PC PS. Les actions Dual Mode sont disponibles lorsque vous êtes connecté en même temps au dongle B&O et au Bluetooth.

### **Gaming**

Passer d'un mode EQ à l'autre

Désactiver/réactiver le microphone

Augmentation du volume

Diminution du volume

Régler le mode Own Voice

Réduction active du bruit

Déconnecter le Bluetooth

Déconnecter le dongle

### **Appel entrant**

Accepter l'appel

Refuser l'appel

### **Pendant un appel**

Terminer l'appel

Désactiver/réactiver le microphone

### **Geste**

Appuyez deux fois sur le disque gauche

Appuyez deux fois sur le disque droit

Faites glisser votre doigt vers le haut sur la barre tactile droite

Faites glisser votre doigt vers le bas sur la barre tactile droite

Faites glisser votre doigt vers le haut sur la barre tactile gauche

Faites glisser votre doigt vers le bas sur la barre tactile gauche

Appuyez brièvement sur le bouton gauche

Appuyez brièvement sur le bouton droit

### **Geste**

Appuyez deux fois sur le disque droit

Appuyez deux fois sur le disque gauche

### **Geste**

Appuyez deux fois sur le disque gauche

Appuyez deux fois sur le disque droit

## DONGLE



### Action

Déclencher le couplage automatique

Lancer un nouveau couplage

Réinitialiser les paramètres d'usine pour supprimer le couplage de votre produit

### Geste

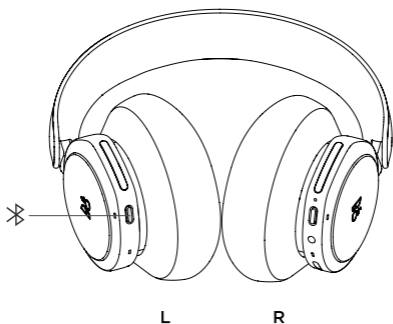
Pression brève

Appuyez deux fois

Appuyez pendant 5 secondes



## ASSOCIATION BLUETOOTH



Pour activer le Bluetooth, appuyez longuement sur le bouton de couplage Bluetooth sur l'écouteur gauche.

Relâchez l'appui quand vous entendez un signal sonore. Le voyant lumineux clignotera en bleu, et votre casque sera prêt pour le couplage.

## UTILISER L'APPLICATION PENDANT UNE SESSION DE JEU



Vérifiez que la fonctionnalité Bluetooth est activée sur votre téléphone ou votre tablette pour permettre à l'application de contrôler votre Beoplay Portal PC PS.

Dans le cas où la fonctionnalité Bluetooth Low Energy (BLE) est active, votre appareil n'a pas besoin d'être connecté à votre casque par Bluetooth.

## RÉDUCTION ACTIVE DU BRUIT



En atténuant le bruit environnant, la fonctionnalité de réduction du bruit vous permet de vous concentrer sur votre jeu, votre musique ou votre podcast, ou simplement de profiter de quelques instants de silence.

Activez la fonctionnalité de réduction active du bruit et ajustez-en le niveau en faisant glisser vers le bas le curseur gauche.

Vous pouvez également contrôler la réduction du bruit sur la page du produit dans l'application Bang & Olufsen. L'application vous offre en outre la possibilité d'activer l'ajustement automatique de la réduction du bruit en fonction de l'environnement.

## MODE TRANSPARENCE



Le mode Transparence vous permet d'entendre les bruits environnants sans retirer votre Beoplay Portal PC PS.

Activez le mode et ajustez le volume de bruit environnant que vous souhaitez entendre en faisant glisser vers le haut le curseur gauche.

Vous pouvez également contrôler le mode Transparence sur la page du produit dans l'application Bang & Olufsen.

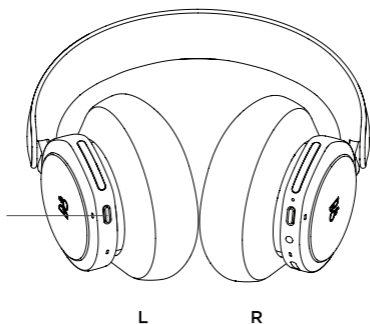
## VOIX PROPRE



La technologie Own Voice détecte le volume sonore que vous émettez en parlant et l'ajuste tout en filtrant le bruit environnant, de façon à vous donner une représentation fidèle de votre voix.

Vous pouvez activer et désactiver la fonctionnalité Own Voice ou en ajuster le niveau en faisant glisser le curseur gauche vers le haut. Vous pouvez également contrôler cette fonctionnalité sur la page du produit dans l'application Bang & Olufsen.

## RÉTABLISSEMENT DES PARAMÈTRES D'USINE



Si vous souhaitez rétablir les paramètres d'usine de votre casque, appuyez très longuement (pendant plus de 8 secondes) sur le bouton de l'écouteur droit, jusqu'à ce que le voyant LED clignote en rouge. Attendez ensuite que le casque s'éteigne avant de recommencer le processus de configuration.

Notez que cette manipulation supprimera tous les appareils couplés, y compris le Dongle.

## DESCARGAR LA APLICACIÓN BANG & OLUFSEN



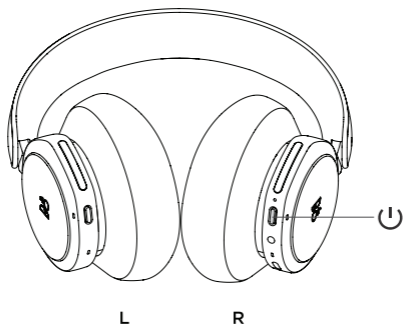
Para configurar su producto, descargue la aplicación Bang & Olufsen en Google Play Store o en Apple App Store.

Desde esta aplicación, puede configurar su producto y obtener la experiencia completa de Bang & Olufsen. Desbloquee la experiencia completa de personalización del audio, soporte del producto y nuevas funciones al alcance de la mano.

Al iniciar por primera vez la aplicación Bang & Olufsen, se le pedirá que cree una cuenta de usuario.

Para configurar los altavoces, haga clic para añadir un nuevo producto. Si ya tiene una cuenta, puede buscarla en configuración.

## EMPIECE



Encienda su nuevo Beoplay Portal PC PS pulsando brevemente el botón del auricular derecho. Luego, vaya a la aplicación Bang & Olufsen para configurar el producto, conéctese a Bluetooth y personalice sus auriculares.

Una vez que su Beoplay Portal PC PS esté encendido, podrá encontrarlo en la configuración de Bluetooth de su dispositivo.

Beoplay Portal PC PS incluye un dongle que se vincula con los auriculares. Esto significa que, cuando el dongle se inserta en un puerto USB y Beoplay Portal PC PS está encendido, se conectarán automáticamente.



# ACTIVACIÓN DE DOLBY ATMOS® PARA AURICULARES



Dolby Atmos® para auriculares permite una experiencia de audio más precisa e inmersiva en PC. Al añadir capas adicionales de dimensión, distancia y realismo, la tecnología de sonido surround virtual garantiza una mayor precisión, una latencia reducida y una mejor personalización del ecualizador para juegos, películas y música.

## CÓMO ACTIVAR

1. Descargue la aplicación Dolby Access de Microsoft Store.
2. Registre su Beoplay Portal PC PS para desbloquear la licencia.
3. Disfrute del sonido surround virtual.

# MÚSICA



Use los controles táctiles de los auriculares izquierdo y derecho (L/R) para utilizar su Beoplay Portal PC PS. Las acciones de “música” se realizan cuando se conecta a Bluetooth.

## **Acción**

Reproducir/pausar

Pista siguiente

Subir volumen

Bajar volumen

Cancelación de ruido activa

Transparencia

Desconectar Bluetooth

Emparejamiento por Bluetooth

Conectar Dongle

## **Gesto**

Pulse dos veces el disco izquierdo.

Pulse dos veces el disco derecho.

Mueva el control deslizante derecho hacia arriba.

Mueva el control deslizante derecho hacia abajo.

Mueva el control deslizante izquierdo hacia abajo.

Mueva el control deslizante izquierdo hacia arriba.

Pulse brevemente el botón izquierdo.

Mantenga pulsado el botón izquierdo.

Pulse brevemente el botón R.

## LLAMADAS



Use los controles táctiles de los auriculares izquierdo y derecho (L/R) para utilizar su Beoplay Portal PC PS. Las acciones de “llamada” se realizan cuando se conecta a una llamada por Bluetooth.

### **Acción**

Aceptar llamada

Rechazar llamada

Terminar llamada

Silenciar/activar sonido

Subir volumen

Bajar volumen

Cancelación de ruido activa

Ajustar Own Voice

### **Gesto**

Pulse dos veces el disco derecho.

Pulse dos veces el disco izquierdo.

Pulse dos veces el disco izquierdo.

Pulse dos veces el disco derecho.

Mueva el control deslizante derecho hacia arriba.

Mueva el control deslizante derecho hacia abajo.

Mueva el control deslizante izquierdo hacia abajo.

Mueva el control deslizante izquierdo hacia arriba.

# JUEGOS



Use los controles táctiles de los auriculares izquierdo y derecho (L/R) para utilizar su Beoplay Portal PC PS. Las acciones de “juego” se realizan cuando se conecta al Dongle B&O.

## **Acción**

Alternar modos de ecualización

Silenciar/activar sonido

Subir volumen

Bajar volumen

Ajustar Own Voice

Cancelación de ruido activa

Conectar Bluetooth

Desconectar Dongle

## **Gesto**

Pulse dos veces el disco izquierdo.

Pulse dos veces el disco derecho.

Deslice la barra táctil derecha hacia arriba.

Deslice la barra táctil derecha hacia abajo.

Deslice la barra táctil izquierda hacia arriba

Deslice la barra táctil izquierda hacia abajo

Pulse brevemente el botón izquierdo.

Pulse brevemente el botón derecho.

## MODO DUAL

Use los controles táctiles de los auriculares izquierdo y derecho (L/R) para utilizar su Beoplay Portal PC PS. Las acciones de “modo dual” se realizan cuando se conecta al Dongle B&O y a Bluetooth al mismo tiempo.

### **Juegos**

Alternar modos de ecualización

Silenciar/activar sonido

Subir volumen

Bajar volumen

Ajustar Own Voice

Cancelación de ruido activa

Desconectar Bluetooth

Desconectar Dongle

### **Llamada entrante**

Aceptar llamada

Rechazar llamada

### **En una llamada**

Terminar llamada

Silenciar/activar sonido

### **Gesto**

Pulse dos veces el disco izquierdo.

Pulse dos veces el disco derecho.

Deslice la barra táctil derecha hacia arriba.

Deslice la barra táctil derecha hacia abajo.

Deslice la barra táctil izquierda hacia arriba

Deslice la barra táctil izquierda hacia abajo

Pulse brevemente el botón izquierdo.

Pulse brevemente el botón derecho.

### **Gesto**

Pulse dos veces el disco derecho.

Pulse dos veces el disco izquierdo.

### **Gesto**

Pulse dos veces el disco izquierdo.

Pulse dos veces el disco derecho.

## DONGLE



### **Acción**

Activar emparejamiento manual

Empezar nuevo emparejamiento

Realizar un Factory reset para olvidar un Portal conectado

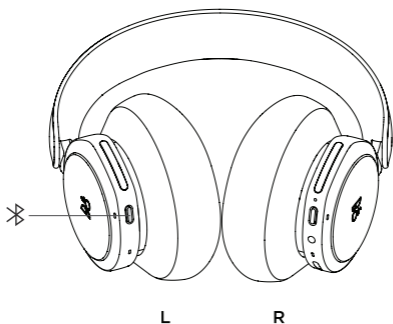
### **Gesto**

Pulsación corta

Pulsar dos veces

Mantenga pulsado durante 5 segundos.

## EMPAREJAMIENTO POR BLUETOOTH



Para activar Bluetooth, mantenga pulsado el botón de emparejamiento Bluetooth en el auricular izquierdo.

Suelte cuando escuche un aviso sonoro. El indicador de luz parpadeará en azul y sus auriculares estarán listos para vincularse.

## UTILIZAR LA APLICACIÓN MIENTRAS JUEGA



Asegúrese de que el Bluetooth esté activado en su teléfono o tablet para que la aplicación pueda hablar y controlar su Beoplay Portal PC PS.

Su dispositivo no tiene que estar conectado por Bluetooth a sus auriculares, siempre y cuando BLE (Bluetooth de baja energía) esté activo.



## CANCELACIÓN DE RUIDO ACTIVA



La cancelación de ruido le permite desconectarse del entorno y concentrarse en su juego, música, podcast o, simplemente, disfrutar del silencio.

Actívela y ajuste el nivel de la Cancelación de ruido activa moviendo el control deslizante izquierdo hacia abajo.

También puede controlar la ANC en la página de producto desde la aplicación Bang & Olufsen, en la que podrá ajustar automáticamente el nivel de ANC según el entorno.

## MODO DE TRANSPARENCIA



El modo Transparencia le permite escuchar el mundo que lo rodea sin quitarse los Beoplay Portal PC PS.

Actívelo y ajuste qué parte del mundo exterior quiere permitir que entre cuando escucha música o disfruta de un juego deslizando el control deslizante izquierdo hacia arriba.

También puede controlar el modo Transparencia en la página del producto de la aplicación Bang & Olufsen.

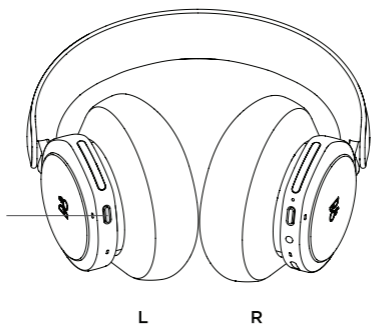
## PROPIA VOZ



Own Voice technology captura y ajusta el volumen de su voz, a la vez que filtra los ruidos de fondo, para que tenga una representación clara y verídica de cómo suena en ese momento.

Puede activar y desactivar la función Own Voice o ajustar los niveles deslizando el control deslizable izquierdo hacia arriba. También puede controlarlo en la página del producto de la aplicación Bang & Olufsen.

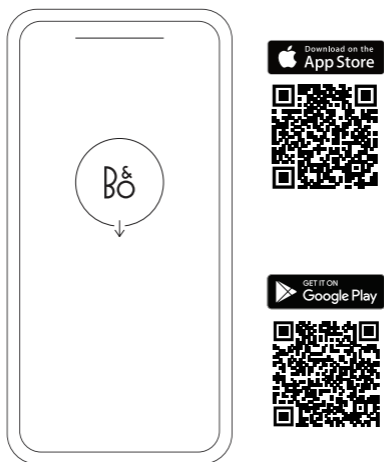
## RESTABLECIMIENTO DE LA CONFIGURACIÓN DE FÁBRICA



Para restaurar sus auriculares a los ajustes de fábrica, mantenga pulsado durante más de 8 segundos el botón del auricular izquierdo hasta que el indicador LED parpadee en rojo. Luego, espere a que los auriculares se apaguen antes de volver a iniciar el proceso de configuración.

Tenga en cuenta que esto eliminará todos los dispositivos emparejados, incluido el Dongle.

## SCARICA L'APP BANG & OLUFSEN



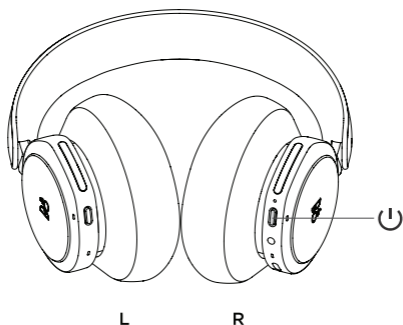
Per configurare il prodotto, scaricare l'app Bang & Olufsen da Google Play Store o dall'App Store di Apple.

L'app consente di configurare il prodotto Bang & Olufsen per un'esperienza d'uso ottimale, sfruttando le impostazioni di personalizzazione audio, le nuove funzionalità e il servizio di assistenza.

Al primo avvio dell'app Bang & Olufsen, sarà necessario creare un account utente.

Per configurare le cuffie, fare clic per aggiungere un nuovo prodotto. Se si dispone già di un account, lo si trova tra le impostazioni.

## COME INIZIARE

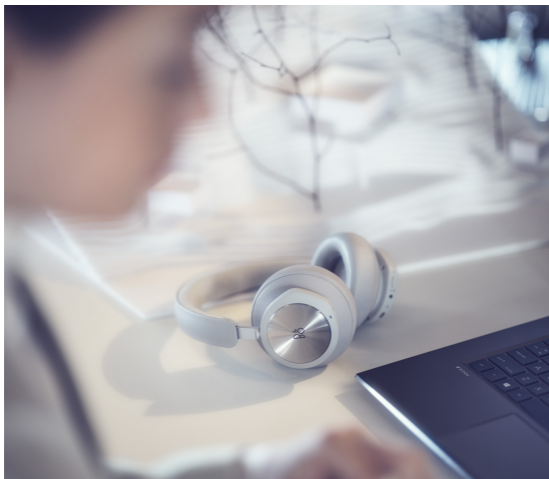


Accendere le Beoplay Portal PC PS premendo brevemente il pulsante sul padiglione destro. Aprire quindi l'app Bang & Olufsen per configurare il prodotto, eseguire il collegamento Bluetooth e personalizzare le impostazioni.

Dopo aver acceso le cuffie Beoplay Portal PC PS, queste saranno visualizzate nelle impostazioni Bluetooth del proprio dispositivo.

Beoplay Portal PC PS comprende un dongle abbinato alle cuffie. Questo significa che se il dongle è inserito in una porta USB e le Beoplay Portal PC PS sono accese, i due dispositivi si conetteranno automaticamente l'uno all'altro.

## ATTIVAZIONE DI DOLBY ATMOS PER CUFFIE



La tecnologia Dolby Atmos per le cuffie offre un'esperienza audio immersiva e fedele su PC. Grazie all'introduzione di nuovi livelli nella percezione della dimensione e della distanza e a un'esperienza più realistica, l'audio surround virtuale migliora la precisione, riduce la latenza, e offre la possibilità di personalizzare l'EQ per i giochi, i film e la musica.

### PROCEDURA DI ATTIVAZIONE

1. Scaricare l'app Dolby Access da Microsoft Store
2. Registrare le cuffie Beoplay Portal PC PS per sbloccare la licenza
3. L'audio surround virtuale è attivo

## MUSICA



Usare i comandi a sfioramento sul padiglione destro e sinistro (R/L) per attivare le cuffie Beoplay Portal PC PS. Le azioni di “musica” sono quelle compiute quando il dispositivo è connesso al Bluetooth

<b>Azione</b>	<b>Gesto</b>
Riproduzione/pausa	Toccare due volte il disco sinistro
Brano successivo	Toccare due volte il disco destro
Per aumentare il volume	Scorrere verso l'alto il cursore destro
Per abbassare il volume	Scorrere verso il basso il cursore destro
Active Noise Cancellation	Scorrere verso il basso il cursore sinistro
Trasparenza	Scorrere verso l'alto il cursore sinistro
Scollegare il Bluetooth	Premere brevemente il pulsante sinistro
Abbinamento Bluetooth	Tenere premuto il tasto sinistro
Collegare il dongle	Premere brevemente il pulsante destro



## CHIAMATE



Usare i comandi a sfioramento sul padiglione destro e sinistro (R/L) per attivare le cuffie Beoplay Portal PC PS. Le azioni di “chiamata” sono quelle che si effettuano durante una chiamata con Bluetooth connesso.

### **Azione**

Accettare una chiamata

Rifiutare la chiamata

Terminare la chiamata

Attivare/disattivare il  
microfono

Per aumentare il volume

Per abbassare il volume

Active Noise  
Cancellation

Regolazione di Own  
Voice

### **Gesto**

Toccare due volte il  
disco destro

Toccare due volte il  
disco sinistro

Toccare due volte il  
disco sinistro

Toccare due volte il  
disco destro

Scorrere verso l'alto il  
cursore destro

Scorrere verso il basso il  
cursore destro

Scorrere verso il basso il  
cursore sinistro

Scorrere verso l'alto il  
cursore sinistro

## GIOCHI



Usare i comandi a sfioramento sul padiglione destro e sinistro (R/L) per attivare le cuffie Beoplay Portal PC PS. Le azioni di “gaming” sono quelle compiute quando il dispositivo è connesso al Dongle B&O

### **Azione**

Attivare/disattivare le modalità EQ

Attivare/disattivare il microfono

Per aumentare il volume

Per abbassare il volume

Regolazione di Own Voice

Active Noise Cancellation

Collegare il Bluetooth

Scollegare il dongle

### **Gesto**

Toccare due volte il disco sinistro

Toccare due volte il disco destro

Scorrere verso l'alto la barra a sfioramento destra

Scorrere verso il basso la barra a sfioramento destra

Scorrere verso l'alto la barra a sfioramento sinistra

Scorrere verso il basso la barra a sfioramento sinistra

Premere brevemente il pulsante sinistro

Premere brevemente il pulsante destro

# MODALITÀ DOPPIA

Usare i comandi a sfioramento sul padiglione destro e sinistro (R/L) per attivare le cuffie Beoplay Portal PC PS. Le azioni in “modalità doppia” sono quelle compiute quando il dispositivo è contemporaneamente connesso sia al Dongle B&O sia al Bluetooth.

## **Giochi**

Attivare/disattivare le modalità EQ

Attivare/disattivare il microfono

Per aumentare il volume

Per abbassare il volume

Regolazione di Own Voice

Active Noise Cancellation

Scollegare il Bluetooth

Scollegare il dongle

## **Chiamata in arrivo**

Accettare una chiamata

Rifiutare la chiamata

## **In chiamata**

Terminare la chiamata

Attivare/disattivare il microfono

## **Gesto**

Toccare due volte il disco sinistro

Toccare due volte il disco destro

Scorrere verso l'alto la barra a sfioramento destra

Scorrere verso il basso la barra a sfioramento destra

Scorrere verso l'alto la barra a sfioramento sinistra

Scorrere verso il basso la barra a sfioramento sinistra

Premere brevemente il pulsante sinistro

Premere brevemente il pulsante destro

## **Gesto**

Toccare due volte il disco destro

Toccare due volte il disco sinistro

## **Gesto**

Toccare due volte il disco sinistro

Toccare due volte il disco destro

## DONGLE



### **Azione**

Attivare abbinamento manuale

Avviare nuovo abbinamento

Ripristino delle impostazioni di fabbrica per eliminare il collegamento al portale

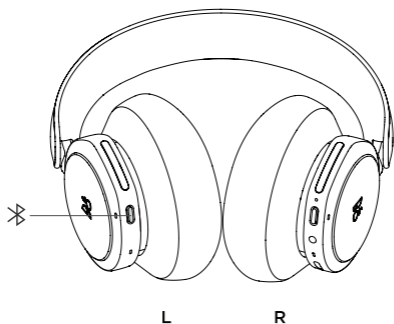
### **Gesto**

Selezione breve

Premere due volte

Tenere premuto per 5 secondi

## ABBINAMENTO BLUETOOTH



Per attivare il Bluetooth, premere il pulsante di abbinamento sul padiglione sinistro.

Rilasciarlo all'emissione di un segnale acustico. La spia luminosa lampeggerà in blu e le cuffie saranno pronte per l'abbinamento.

## USARE L'APP DURANTE IL GIOCO



Accertarsi che il Bluetooth del cellulare o del tablet sia acceso affinché l'app possa comunicare e controllare le cuffie Beoplay Portal PC PS.

Se la funzione BLE (Bluetooth Low Energy) è attiva, non è necessario che il dispositivo sia collegato via Bluetooth alle cuffie.

## ACTIVE NOISE CANCELLATION



Active Noise Cancellation consente di escludere i rumori dell'ambiente circostante per concentrarsi sul gioco, sulla musica o su un podcast, oppure semplicemente per godersi il silenzio.

Per attivare l'Active Noise Cancellation e regolarne il livello, scorrere verso il basso sul cursore sinistro.

Questa funzione può essere controllata anche dalla pagina prodotto dell'app Bang & Olufsen, dalla quale è possibile regolare automaticamente il livello in base all'ambiente.

## MODALITÀ TRASPARENZA



La modalità Trasparenza consente di sentire ciò che accade nell'ambiente circostante senza uscire da Beoplay Portal PC PS.

Per attivare e regolare il volume dei suoni esterni da lasciare entrare mentre si gioca o ascolta musica, scorrere verso l'alto sul cursore sinistro.

È possibile controllare la modalità Trasparenza anche dalla pagina prodotto dell'app Bang & Olufsen.



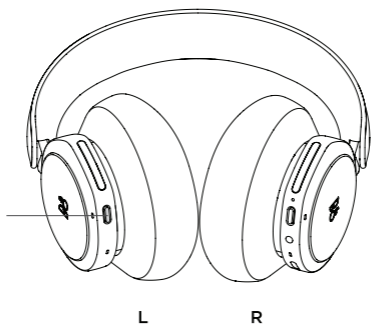
## OWN VOICE



La tecnologia Own Voice rileva e regola il volume della voce, filtrando anche i rumori di sottofondo, in modo da farla apparire più chiara e naturale.

Per attivare e disattivare Own Voice o regolarne il livello, scorrere verso l'alto sul cursore sinistro. È possibile controllare la funzione anche dalla pagina prodotto dell'app Bang & Olufsen.

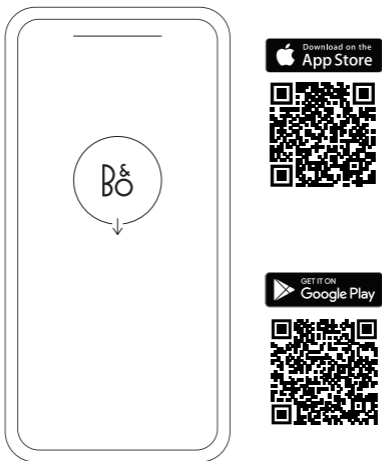
## RIPRISTINO ALLE IMPOSTAZIONI DI FABBRICA



Per ripristinare le impostazioni di fabbrica delle cuffie, tenere premuto il pulsante del padiglione sinistro per più di 8 secondi, fino a quando l'indicatore LED lampeggia in rosso. Prima di riconfigurare le cuffie, aspettare che si spengano.

Nota: in questo modo tutti i dispositivi abbinati saranno rimossi (compreso il Dongle).

## TRANSFERIR A APLICAÇÃO BANG & OLUFSEN



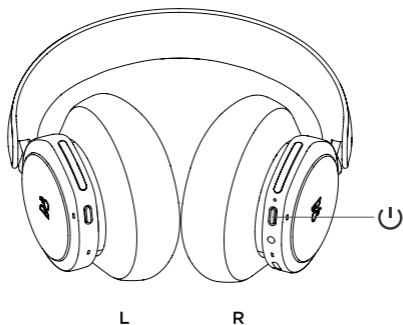
Para configurar o seu produto, transfira a aplicação Bang & Olufsen na Google Play Store ou Apple App Store.

A partir desta aplicação pode configurar o seu produto e obter a experiência Bang & Olufsen completa. Desbloqueie a experiência completa de personalização de produtos áudio, assistência ao produto e novas funcionalidades na ponta dos seus dedos.

Quando iniciar pela primeira vez a aplicação Bang & Olufsen, ser-lhe-á pedido que crie uma conta de utilizador.

Para configurar os seus auscultadores, clique para adicionar um novo produto. Se já tem uma conta, isto encontra-se nas definições.

## COMEÇAR



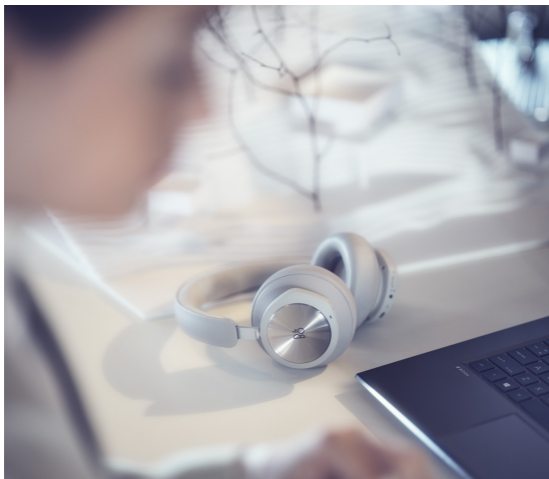
Ligue o seu novo Portal Beoplay PC PS premindo brevemente o botão no auricular direito.

A seguir, vá à aplicação Bang & Olufsen para configurar o seu produto, ligar ao Bluetooth e personalizar os seus auscultadores.

Quando o seu Portal Beoplay PC PS estiver ligado, poderá encontrá-lo nas definições Bluetooth do seu dispositivo.

O Portal Beoplay PC PS inclui um dongle que é emparelhado com os auscultadores. Isto significa que quando o dongle é inserido numa porta USB e o Portal Beoplay PC PS é ligado, os dois ligar-se-ão automaticamente um ao outro.

# ATIVACÃO DO DOLBY ATMOS PARA AUSCULTADORES



O Dolby Atmos para auscultadores permite uma experiência áudio mais envolvente e precisa em PC. Adicionando camadas extra de dimensão, distância e realismo, a tecnologia de som surround virtual assegura uma melhor precisão, menor latência e personalização do EQ para jogos, filmes e música.

## COMO ATIVAR

1. Transfira a aplicação Dolby Access na Microsoft App Store
2. Registe o seu Portal Beoplay PC PS para desbloquear a licença
3. Desfrute do som surround virtual

# MÚSICA



Utilize os controlos táteis nos auriculares esquerdo e direito (L/R) para executar operações no seu Portal Beoplay PC PS. As ações de «Música» aplicam-se quando ligado ao Bluetooth

<b>Ação</b>	<b>Gesto</b>
Reproduzir/Pausar	Tocar duas vezes no disco esquerdo
Próxima faixa	Tocar duas vezes no disco direito
O volume sobe	Deslizar para cima o cursor direito
Reduzir o volume	Deslizar para baixo o cursor direito
Cancelamento Ativo de Ruído	Deslizar para baixo o cursor esquerdo
Transparência	Deslizar para cima o cursor esquerdo
Desligar Bluetooth	Premir brevemente o botão esquerdo
Empar. Bluetooth	Premir continuamente o botão esquerdo
Ligar dongle	Premir brevemente o botão direito

## CHAMADAS



Utilize os controlos táteis nos auriculares esquerdo e direito (L/R) para executar operações no seu Portal Beoplay PC PS. As ações de «Chamada» aplicam-se quando ligado a uma chamada Bluetooth

<b>Ação</b>	<b>Gesto</b>
Aceitar a chamada	Tocar duas vezes no disco direito
Rejeitar a chamada	Tocar duas vezes no disco esquerdo
Terminar a chamada	Tocar duas vezes no disco esquerdo
Silenciar/Repôr o som do microfone	Tocar duas vezes no disco direito
O volume sobe	Deslizar para cima o cursor direito
Reduzir o volume	Deslizar para baixo o cursor direito
Cancelamento Ativo de Ruído	Deslizar para baixo o cursor esquerdo
Ajustar Own Voice	Deslizar para cima o cursor esquerdo

## JOGOS



Utilize os controlos táteis nos auriculares esquerdo e direito (L/R) para executar operações no seu Portal Beoplay PC PS. As ações de «Jogos» aplicam-se quando ligado ao dongle B&O

<b>Ação</b>	<b>Gesto</b>
Alternar modos de EQ	Tocar duas vezes no disco esquerdo
Silenciar/Repôr o som do microfone	Tocar duas vezes no disco direito
O volume sobe	Deslizar para cima a barra tátil direita
Reduzir o volume	Deslizar para baixo a barra tátil direita
Ajustar Own Voice	Deslizar para cima a barra tátil esquerda
Cancelamento Ativo de Ruído	Deslizar para baixo a barra tátil esquerda
Ligar Bluetooth	Premir brevemente o botão esquerdo
Desligar dongle	Premir brevemente o botão direito



## MODO DUPLO

Utilize os controlos táteis nos auriculares esquerdo e direito (L/R) para executar operações no seu Portal Beoplay PC PS. As ações de «Modo duplo» aplicam-se quando ligado ao dongle B&O e Bluetooth ao mesmo tempo.

### **Jogos**

Alternar modos de EQ

Silenciar/Repôr o som do microfone

O volume sobe

Reduzir o volume

Ajustar Own Voice

Cancelamento Ativo de Ruído

Desligar Bluetooth

Desligar dongle

### **Chamada recebida**

Aceitar a chamada

Rejeitar a chamada

### **Durante uma chamada**

Terminar a chamada

Silenciar/Repôr o som do microfone

### **Gesto**

Tocar duas vezes no disco esquerdo

Tocar duas vezes no disco direito

Deslizar para cima a barra tátil direita

Deslizar para baixo a barra tátil direita

Deslizar para cima a barra tátil esquerda

Deslizar para baixo a barra tátil esquerda

Premir brevemente o botão esquerdo

Premir brevemente o botão direito

### **Gesto**

Tocar duas vezes no disco direito

Tocar duas vezes no disco esquerdo

### **Gesto**

Tocar duas vezes no disco esquerdo

Tocar duas vezes no disco direito

## DONGLE



### **Ação**

Acionar o emparelhamento manual

Começar novo emparelhamento

Reposição de fábrica para esquecer Portal ligado

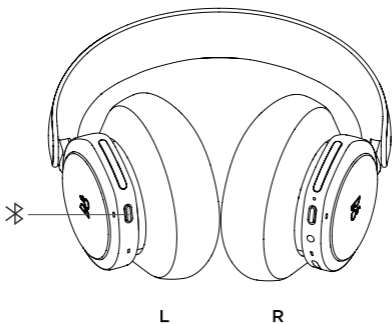
### **Gesto**

Premir brevemente

Premir duas vezes

Premir continuamente durante 5 segundos

## EMPAR. BLUETOOTH



Para ativar o Bluetooth, prima o botão de Emparelhamento por Bluetooth no auscultador esquerdo.

Solte quando ouvir um aviso sonoro. A luz indicadora piscará a azul e os seus auscultadores estarão prontos a emparelhar.

## USAR A APLICAÇÃO ENQUANTO JOGA



Certifique-se de que o seu telefone ou tablet tem o Bluetooth ligado para que a aplicação possa falar e controlar o seu Portal Beoplay PC PS.

O seu dispositivo não tem de estar ligado por Bluetooth aos seus auscultadores, desde que o BLE (Bluetooth Low Energy) esteja ativo.

## CANCELAMENTO ATIVO DE RUÍDO



O Cancelamento de Ruído permite-lhe abstrair-se do seu ambiente e concentrar-se no seu jogo, música, podcast ou simplesmente desfrutar do silêncio.

Ative e ajuste o nível de Cancelamento Ativo de Ruído, deslizando para baixo na barra deslizante esquerda.

Também pode controlar o Cancelamento Ativo de Ruído na página do produto na aplicação Bang & Olufsen, onde tem a opção de ajustar automaticamente o nível de Cancelamento Ativo de Ruído de acordo com o seu ambiente.

## MODOS TRANSPARÊNCIA



O modo Transparência permite-lhe ouvir o mundo à sua volta sem retirar o seu Portal Beoplay PC PS.

Ative e ajuste quanto do mundo exterior quer deixar entrar enquanto ouve música ou joga, deslizando para cima no cursor esquerdo.

Também pode controlar o modo Transparência na página do produto na aplicação Bang & Olufsen.

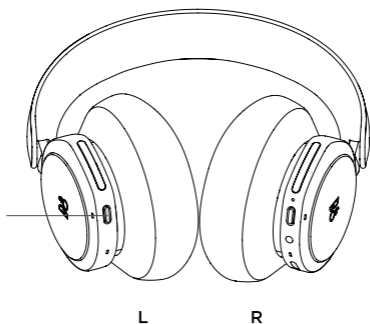
## OWN VOICE



A tecnologia Own Voice capta e ajusta o volume da sua voz, ao mesmo tempo que filtra os ruídos de fundo, para que obtenha uma representação clara e verdadeira do seu som.

Pode ligar e desligar a Own Voice ou ajustar os níveis, deslizando para cima no cursor da esquerda. Também pode controlar a Own Voice na página do produto na aplicação Bang & Olufsen.

## REPOR AS CONFIGURAÇÕES DE ORIGEM

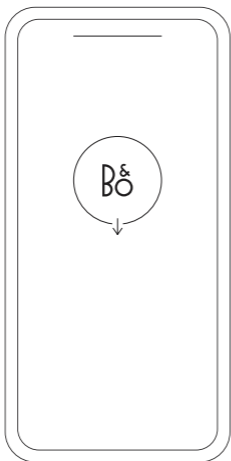


Para repor os seus auscultadores para as predefinições de origem, faça uma pressão muito longa (mais de 8 segundos) no botão do auricular esquerdo, até o indicador LED piscar a vermelho. Depois aguarde que os auscultadores se desliguem antes de iniciar o processo de configuração novamente.

Tenha em atenção que isto irá remover todos os dispositivos emparelhados, incluindo o Dongle.



## ЗАГРУЗИТЬ ПРИЛОЖЕНИЕ BANG & OLUFSEN



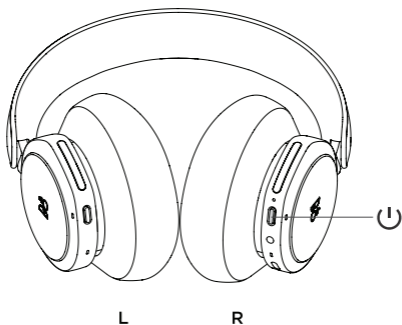
Чтобы настроить устройство, загрузите приложение Bang & Olufsen из Google Play или Apple App Store.

С помощью этого приложения вы можете настроить продукт для доступа ко всем функциям Bang & Olufsen. Откройте для себя все возможности продукта, включая персонализацию звука, поддержку продукта и новые функции — и все это у вас под рукой.

При первом запуске приложение Bang & Olufsen попросит вас создать аккаунт.

Чтобы настроить наушники, добавьте новое устройство. Если у вас уже есть учетная запись, перейдите в настройки.

## ПЕРВЫЕ ШАГИ

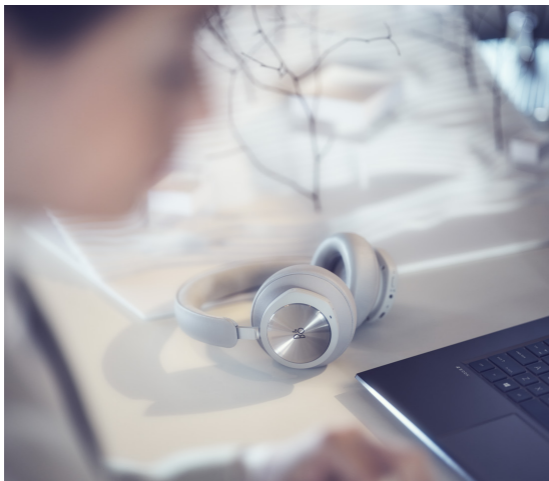


Включите устройство Veorplay Portal PC PS коротким нажатием кнопки на правом наушнике. Затем перейдите в приложение Bang & Olufsen, чтобы настроить устройство, подключиться к Bluetooth и персонализировать наушники.

После включения Veorplay Portal PC PS вы сможете найти их в настройках Bluetooth вашего устройства.

Veorplay Portal PC PS включает адаптер, сопряженный с наушниками. Это означает, что когда адаптер вставлен в USB-порт и Veorplay Portal PC PS включен, они автоматически соединятся друг с другом.

## АКТИВАЦИЯ DOLBY ATMOS ДЛЯ НАУШНИКОВ



Dolby Atmos для наушников обеспечивает безупречное звучание с эффектом присутствия для ПК. Технология виртуального объемного звучания гарантирует высокое качество аудио, меньше задержек и больше гибкости в настройке эквалайзера, позволяя вам окунуться в мир игр, кино и музыки и ощутить новый уровень реалистичности..

### АКТИВАЦИЯ

1. Загрузите приложение Dolby Access из Microsoft Store.
2. Зарегистрируйте Veoplay Portal PC PS, чтобы разблокировать лицензию
3. Наслаждайтесь виртуальным объемным звуком.

## МУЗЫКА



Используйте сенсорные элементы управления на левом и правом наушниках (L/R) для управления Veorplay Portal PC PS. Действия «Музыка» выполняются при подключении к Bluetooth

Действие	Жест
Воспр./пауза	Двойное касание левого диска
Следующий трек	Двойное касание правого диска
Увеличение громкости	Проведение вверх правым ползунком
Уменьшение громкости	Проведение вниз правым ползунком
Active Noise Cancellation	Проведение вниз левым ползунком
Прозрачность	Проведение вверх левым ползунком
Отключить Bluetooth	Короткое нажатие левой кнопки
Спар. по Bluetooth	Долгое нажатие левой кнопки
Подключить адаптер	Короткое нажатие правой кнопки

## ВЫЗОВЫ



Используйте сенсорные элементы управления на левом и правом наушниках (L/R) для управления Veorplay Portal PC PS. Действия «Вызов» выполняются при подключении к вызову по Bluetooth.

Действие	Жест
Принять звонок	Двойное касание правого диска
Отклонить звонок	Двойное касание левого диска
Завершить вызов	Двойное касание левого диска
Включить/приглушить микрофон	Двойное касание правого диска
Увеличение громкости	Проведение вверх правым ползунком
Уменьшение громкости	Проведение вниз правым ползунком
Active Noise Cancellation	Проведение вниз левым ползунком
Настройка Own Voice	Проведение вверх левым ползунком

## ИГРЫ



Используйте сенсорные элементы управления на левом и правом наушниках (L/R) для управления Beoplay Portal PC PS. Действия «Игра» выполняются при подключении к адаптеру B&O.

Действие	Жест
Переключить режимы эквалайзера	Двойное касание левого диска
Включить/приглушить микрофон	Двойное касание правого диска
Увеличение громкости	Проведение вверх по правой сенсорной панели
Уменьшение громкости	Проведение вниз по правой сенсорной панели
Настройка Own Voice	Проведение вверх по левой сенсорной панели
Active Noise Cancellation	Проведение вниз по левой сенсорной панели
Подключить Bluetooth	Короткое нажатие левой кнопки
Отключить ключ	Короткое нажатие правой кнопки

## ДВОЙНОЙ РЕЖИМ

Используйте сенсорные элементы управления на левом и правом наушниках (L/R), чтобы управлять Veorlay Portal PC PS. Действия «Двойной режим» выполняются при подключении к адаптеру B&O и Bluetooth одновременно.

Игры	Жест
Переключить режимы эквалайзера	Двойное касание левого диска
Включить/приглушить микрофон	Двойное касание правого диска
Увеличение громкости	Проведение вверх по правой сенсорной панели
Уменьшение громкости	Проведение вниз по правой сенсорной панели
Настройка Own Voice	Проведение вверх по левой сенсорной панели
Active Noise Cancellation	Проведение вниз по левой сенсорной панели
Отключить Bluetooth	Короткое нажатие левой кнопки
Отключить ключ	Короткое нажатие правой кнопки
Входящий вызов	Жест
Принять звонок	Двойное касание правого диска
Отклонить звонок	Двойное касание левого диска
Во время звонка	Жест
Завершить вызов	Двойное касание левого диска
Включить/приглушить микрофон	Двойное касание правого диска

## КЛЮЧ



Используйте сенсорные элементы управления на левом и правом наушниках (L/R) для управления Beoplay Portal PC PS. Действия «Музыка» выполняются при подключении к Bluetooth

Действие

Активировать сопряжение вручную

Начать новое сопряжение

Чтобы забыть подключенный портал, выполните сброс к заводским настройкам

Жест

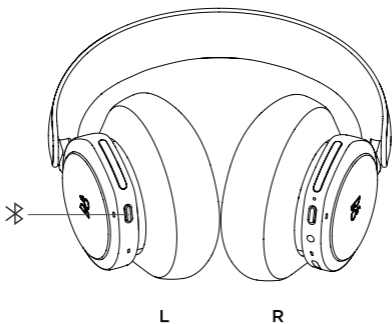
Краткое нажатие

Нажмите дважды

Длительное нажатие 5 секунд



## СПАР. ПО BLUETOOTH



Чтобы активировать Bluetooth, нажмите кнопку сопряжения Bluetooth на левом наушнике.

Z  
Отпустите, когда услышите звуковой сигнал.  
Световой индикатор начнет мигать синим, и ваши наушники будут готовы к сопряжению.

## ИСПОЛЬЗОВАНИЕ ПРИЛОЖЕНИЯ ВО ВРЕМЯ ИГРЫ



Убедитесь, что на вашем телефоне или планшете включен Bluetooth, чтобы приложение могло взаимодействовать с вашим Veoplay Portal PC PS и управлять им.

Ваше устройство не обязательно должно быть подключено к наушникам через Bluetooth, если активен BLE (Bluetooth Low Energy).

## ACTIVE NOISE CANCELLATION



Шумоподавление позволяет приглушить звуки окружающей среды и погрузиться в игру, музыку, подкаст или просто тишину.

Чтобы активировать или настроить активное шумоподавление, проведите вниз по левому ползунку.

Этой функцией также можно управлять на странице устройства в приложении Bang & Olufsen. Там же у вас будет возможность автоматически настроить уровень шумоподавления в соответствии с окружающей средой.

## ПРОЗРАЧНЫЙ РЕЖИМ



Прозрачный режим позволяет слышать окружающие звуки, не снимая Beoplay Portal PC PS.

Активируйте и настройте, какая часть внешних звуков будет пропускаться при прослушивании музыки или во время игр, проведя вверх по левому ползунку.

Вы также можете управлять режимом прозрачности на странице продукта в приложении Bang & Olufsen.

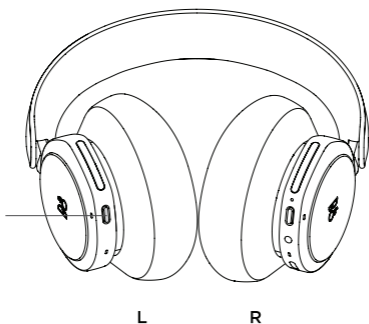
## СОБСТВЕННЫЙ ГОЛОС



Технология Own Voice захватывает и корректирует громкость вашего голоса, одновременно устраняя фоновый шум, чтобы вы могли ясно и без искажений слышать собственную речь.

Чтобы включить или выключить функцию Own Voice и отрегулировать уровни ее применения, проведите вверх по левому ползунку. Работой функции можно также управлять на странице продукта в приложении Bang & Olufsen.

## СБРОС НАСТРОЕК К ЗАВОДСКИМ ЗНАЧЕНИЯМ



Чтобы восстановить заводские настройки наушников, нажмите и удерживайте (более 8 секунд) кнопку на левом наушнике, пока светодиодный индикатор не замигает красным. Затем дождитесь выключения наушников перед повторным запуском процесса настройки.

Обратите внимание, что это приведет к удалению всех сопряженных устройств, включая адаптер.

## BANG & OLUFSENアプリをダウンロード



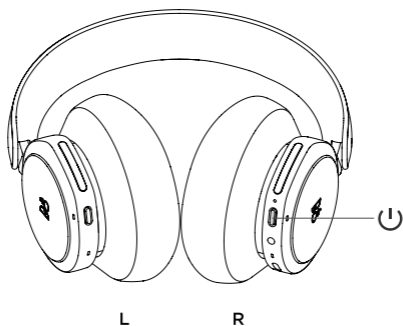
製品をセットアップするには、Apple App Store または Google Play ストアから Bang & Olufsen アプリをダウンロードします。

このアプリから製品をセットアップして、Bang & Olufsen の使用感を最大限引き出すことができます。お手元でオーディオのパーソナライズ、製品サポート、新機能などの完全な製品体験をすぐにご利用いただけます。

Bang & Olufsen アプリを最初に起動すると、ユーザーアカウントの作成を求められます。

ヘッドホンを設定するには、クリックして新しい製品を追加します。すでにアカウントをお持ちの場合は、設定の下に表示されます。

## さあ始めよう



右のイヤークップのボタンを短く押して、新しい Beoplay Portal PC PS をオンにします。

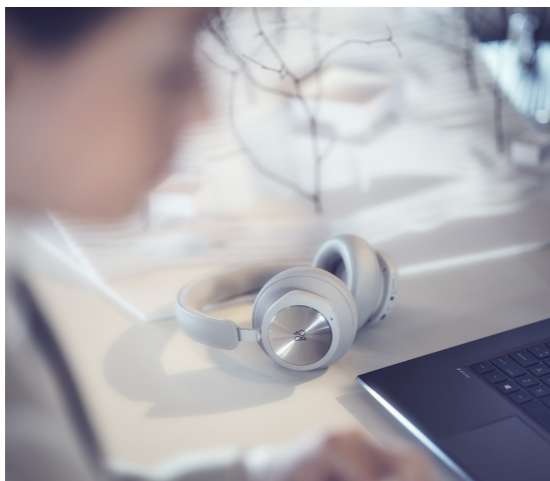
次に、Bang & Olufsen アプリを起動して製品をセットアップし、Bluetooth に接続して、ヘッドフォンをパーソナライズします。

Beoplay Portal PC PS をオンにすると、ご使用のデバイスの Bluetooth 設定に表示されるようになります。

Beoplay Portal PC PS には、ヘッドフォンとペアになる dongle が付属しています。dongle を USB ポートに挿入し、Beoplay Portal PC PS の電源をオンにすると、双方が互いに自動接続を行います。



## DOLBY ATMOS FOR HEADPHONES のアクティブ化



Dolby Atmos for headphones を使用すると、PC で最も没入感のある正確なオーディオ体験を実現できます。次元、距離、リアリティなどのレイヤーが追加された仮想サラウンドサウンドテクノロジーにより、ゲーム、映画、音声の EQ の精度改善、レイテンシの短縮、パーソナライズが保証されます。

### アクティブ化の方法

1. Microsoft Store から Dolby Access アプリをダウンロードします
2. Beoplay Portal PC PS を登録してライセンスをアンロックします
3. バーチャルサラウンドでサウンドをお楽しみください

## 音楽



左右のイヤークップのタッチコントロール(L/R)を使用して、Beoplay Portal PC PS を操作します。「ミュージック」アクションは、Bluetooth に接続されている場合のものです。

作業	ジェスチャー
再生／停止	左ディスクをダブルタップ
次のトラック	右ディスクをダブルタップ
音量を上げる	右のスライダーを上をスワイプ
音量を下げる	右のスライダーを下をスワイプ
アクティブノイズキャンセレーション	右のスライダーを左をスワイプ
透過	右のスライダーを上をスワイプ
Bluetooth 切断	左ボタンを短押し
Bluetooth ペアリング	左ボタンを長押し
ドングル接続	R ボタンを短押し

## 発信



左右のイヤークップのタッチコントロール(L/R)を使用して、Beoplay Portal PC PS を操作します。「通話」アクションは、Bluetooth 通話に接続されている場合のものです。

作業	ジェスチャー
通話を受ける	右ディスクをダブルタップ
通話を拒否する	左ディスクをダブルタップ
通話を終了する	左ディスクをダブルタップ
マイクのミュート/ミュート解除	右ディスクをダブルタップ
音量を上げる	右のスライダーを上をスワイプ
音量を下げる	右のスライダーを下をスワイプ
アクティブノイズキャンセレーション	右のスライダーを左をスワイプ
Own Voice を調整する	右のスライダーを上をスワイプ

## ゲーミング



左右のイヤークップのタッチコントロール(L/R)を使用して、BEOPLAY PORTAL PC PS を操作します。「ゲーミング」アクションは、B&O ドングルに接続されている場合のものです。

### 作業

EQ モードを切り替え

マイクのミュート/ミュート解除

音量を上げる

音量を下げる

Own Voice を調整する

アクティブノイズキャンセレーション

Bluetooth 接続

ドングル切断

### ジェスチャー

左ディスクをダブルタップ

右ディスクをダブルタップ

右のタッチバーを上をスワイプ

右のタッチバーを下をスワイプ

左のタッチバーを上をスワイプ

右のタッチバーを左をスワイプ

左ボタンを短押し

右ボタンを短押し

## デュアルモード

左右のイヤークップのタッチコントロール (L/R) を使用して、BEOPLAY PORTAL PC PS を操作します。「デュアルモード」アクションは、B&O ドングルと BLUETOOTH の両方に同時に接続されている場合のものです。

ゲーミング	ジェスチャー
EQ モードを切り替え	左ディスクをダブルタップ
マイクのミュート/ミュート解除	右ディスクをダブルタップ
音量を上げる	右のタッチバーを上をスワイプ
音量を下げる	右のタッチバーを下をスワイプ
Own Voice を調整する	左のタッチバーを上をスワイプ
アクティブノイズキャンセレーション	右のタッチバーを左をスワイプ
Bluetooth 切断	左ボタンを短押し
ドングル切断	右ボタンを短押し
着信中	ジェスチャー
通話を受ける	右ディスクをダブルタップ
通話を拒否する	左ディスクをダブルタップ
通話中	ジェスチャー
通話を終了する	左ディスクをダブルタップ
マイクのミュート/ミュート解除	右ディスクをダブルタップ

## Dongle



### 作業

手動ペアリングを起動

新しいペアリングを開始

工場出荷の設定に戻して、接続した Portal を解除

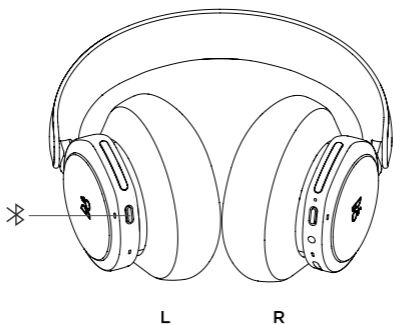
### ジェスチャー

短押し

2 回押す

5 秒長押し

## BLUETOOTH ペアリング



Bluetooth をアクティブ化するには、左のイヤークップの Bluetooth ペアリングボタンを押します。

お知らせ音が聞こえたらボタンを離します。ライトインジケータ  
ーが青色に点滅したら、ヘッドフォンのペアリングの準備は完了  
です。

## ゲーム中にアプリを使う



アプリで通話と Beoplay Portal PC PS の制御を可能にするには、スマートフォンやタブレットで Bluetooth がオンになっていることを確認してください。

BLE (Bluetooth Low Energy) がアクティブである場合に限り、デバイスをヘッドフォンに Bluetooth 接続する必要はありません。



## アクティブノイズキャンセレーション



ノイズキャンセレーションを使用すると、周囲の音量を下げて、ゲーム、音楽、ポッドキャストに集中したり、単に静寂を楽しんだりすることができます。

左側のスライダーを下にスワイプすると、アクティブノイズキャンセレーションを有効にしてレベルを調整できます。

また、Bang & Olufsen アプリの製品ページで ANC を制御することもできます。このページには、環境に応じて ANC レベルを自動的に調整するオプションがあります。

## 透過モード



透過モードでは、Beoplay Portal PC PS から離れずに周囲の音を聞くことができます。

左側のスライダーをスワイプすることで、音楽やゲームの音声を聞いているときに外の音声がどれくらい聞こえるようにするかを調整できます。

Bang & Olufsen アプリの製品ページでも透過モードを制御できます。

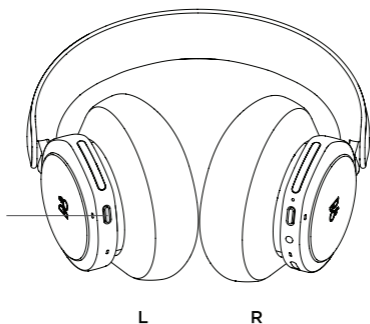
## OWN VOICE



Own Voice テクノロジーでは、自分の音声の音量をキャプチャして調整し、バックグラウンドのノイズをフィルタリングして、どのように聞こえるかを明確に確認することができます。

左側のスライダーを上にはスワイプすることで、Own Voice のオン/オフを切り替えたり、レベルを調整したりすることができます。Bang & Olufsen アプリの製品ページでも制御できます。

## 工場出荷設定にリセット



ヘッドフォンを工場出荷時の設定に戻すには、LED インジケーターが赤く点滅するまで左のイヤークップのボタンを押し続けます (8 秒以上)。ヘッドフォンがオフになるのを待ってから、セットアッププロセスを再開してください。

これによって、ドングルを含むすべてのペアリング済みデバイスが削除されます。

## BANG & OLUFSEN 앱 다운로드



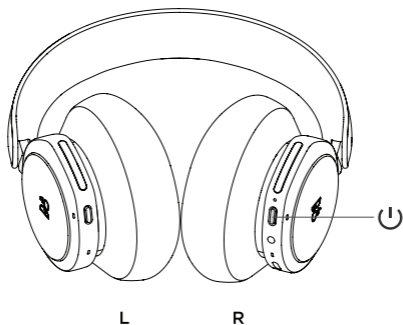
제품을 설정하려면 먼저 Google Play Store 또는 Apple App Store에서 Bang & Olufsen 앱을 다운로드합니다.

이 앱은 제품을 설정하고, Bang & Olufsen의 모든 것을 경험할 수 있는 공간입니다. 오디오 맞춤 설정, 제품 지원, 새로운 기능 등의 모든 경험을 간편하게 체험하십시오.

Bang & Olufsen 앱을 처음 시작하는 경우 사용자 계정을 생성해야 합니다.

헤드폰을 설정하려면 클릭해 새 제품을 추가합니다. 이미 계정이 있는 경우 설정에서 찾을 수 있습니다.

## 새로운 시작



오른쪽 이어컵에 있는 버튼을 짧게 눌러 Beoplay Portal PC PS를 켭니다.

그다음, Bang & Olufsen 앱으로 이동해 제품을 설정하고, Bluetooth를 연결하고, 헤드폰을 맞춤 설정합니다.

Beoplay Portal PC PS의 전원이 켜지면 기기의 Bluetooth 설정에 헤드폰이 표시됩니다.

Beoplay Portal PC PS에 헤드폰과 페어링된 동글이 포함되어 있습니다. Beoplay Portal PC PS가 켜진 상태에서 동글을 USB 포트에 꽂으면 동글과 Beoplay Portal PC PS가 자동으로 연결됩니다.

## 헤드폰의 DOLBY ATMOS 활성화



헤드폰에 탑재된 Dolby Atmos는 PC에서 정밀한 몰입형 오디오 경험을 제공합니다. 입체감과 거리감, 현실감을 더해주는 이 가상 서라운드 사운드 기술은 사운드의 정확성을 높이고 지연 시간을 단축하며, 게임 플레이, 영화 감상, 음악 재생 시 개인화된 EQ를 제공합니다.

### 활성화하는 방법

1. Microsoft Store에서 Dolby Access 앱을 다운로드합니다.
2. Beoplay Portal PC PS를 등록해 라이선스를 활성화합니다.
3. 가상 서라운드 사운드를 즐깁니다.

## 음악



왼쪽 이어컵(L)과 오른쪽 이어컵(R)의 터치 컨트롤을 사용해 BEOPLAY PORTAL PC PS를 실행할 수 있습니다. '음악' 작업은 BLUETOOTH가 연결되어 있을 때 활성화됩니다.

조치

재생/일시정지

다음 트랙

볼륨 크게

볼륨 작게

ANC(Active Noise Cancellation)

트랜스퍼런시 모드

블루투스 연결 해제

블루투스 연결

동글 연결

제스처

왼쪽 디스크 두 번 탭하기

오른쪽 디스크 두 번 탭하기

오른쪽 슬라이더 위로 스와이프

오른쪽 슬라이더 아래로 스와이프

왼쪽 슬라이더 아래로 스와이프

왼쪽 슬라이더 위로 스와이프

왼쪽 버튼 짧게 누르기

왼쪽 버튼 길게 누르기

R 버튼 짧게 누르기



## 통화



왼쪽 이어컵(L)과 오른쪽 이어컵(R)의 터치 컨트롤을 사용해 BEOPLAY PORTAL PC PS를 실행할 수 있습니다. '통화' 작업은 BLUETOOTH 통화가 연결되어 있을 때 활성화됩니다.

조치

전화 받기

통화 거부

통화 종료

마이크 음소거/음소거 해제

볼륨 크게

볼륨 작게

ANC(Active Noise Cancellation)

Own Voice 조정

제스처

오른쪽 디스크 두 번 탭하기

왼쪽 디스크 두 번 탭하기

왼쪽 디스크 두 번 탭하기

오른쪽 디스크 두 번 탭하기

오른쪽 슬라이더 위로  
스вай프

오른쪽 슬라이더 아래로  
스вай프

왼쪽 슬라이더 아래로  
스вай프

왼쪽 슬라이더 위로  
스вай프

## 게임



왼쪽 이어컵(L)과 오른쪽 이어컵(R)의 터치 컨트롤을 사용해 BEOPLAY PORTAL PC PS를 실행할 수 있습니다. '게이밍' 작업은 B&O 동글이 연결되어 있을 때 활성화됩니다.

조치

EQ 모드 전환

마이크 음소거/음소거 해제

볼륨 크게

볼륨 작게

Own Voice 조정

ANC(Active Noise Cancellation)

블루투스 연결

동글 연결 해제

제스처

왼쪽 디스크 두 번 탭하기

오른쪽 디스크 두 번 탭하기

오른쪽 터치바 위로  
스вай프

오른쪽 터치바 아래로  
스вай프

왼쪽 터치바 위로 스вай프

왼쪽 터치바 아래로  
스вай프

왼쪽 버튼 짧게 누르기

오른쪽 버튼 짧게 누르기

## 듀얼 모드

왼쪽 이어컵(L)과 오른쪽 이어컵(R)의 터치 컨트롤을 사용해 BEOPLAY PORTAL PC PS를 실행할 수 있습니다. '듀얼 모드' 작업은 B&O 동글과

BLUETOOTH가 모두 연결되어 있을 때 활성화됩니다.

게임	제스처
EQ 모드 전환	왼쪽 디스크 두 번 탭하기
마이크 음소거/음소거 해제	오른쪽 디스크 두 번 탭하기
볼륨 크게	오른쪽 터치바 위로 스와이프
볼륨 작게	오른쪽 터치바 아래로 스와이프
Own Voice 조정	왼쪽 터치바 위로 스와이프
ANC(Active Noise Cancellation)	왼쪽 터치바 아래로 스와이프
블루투스 연결 해제	왼쪽 버튼 짧게 누르기
동글 연결 해제	오른쪽 버튼 짧게 누르기
수신 전화	제스처
전화 받기	오른쪽 디스크 두 번 탭하기
통화 거부	왼쪽 디스크 두 번 탭하기
통화 중	제스처
통화 종료	왼쪽 디스크 두 번 탭하기
마이크 음소거/음소거 해제	오른쪽 디스크 두 번 탭하기



조치

수동 페어링 실행

새로운 페어링 시작

출고 시 설정으로 복원해  
연결된 Portal 지우기

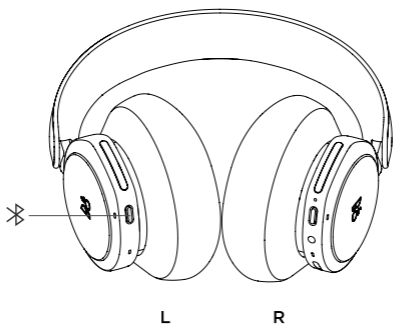
제스처

짧게 누름

두 번 누르기

5초간 길게 누르기

## 블루투스 연결



왼쪽 이어컵의 Bluetooth 페어링 버튼을 눌러 Bluetooth를 활성화합니다.

사운드 신호음이 들리면 버튼에서 손을 뗍니다. 상태 표시등이 파란색으로 깜박이면 헤드폰을 페어링할 준비가 완료되었다는 뜻입니다.

## 게임 중 앱 사용



앱을 통해 Beoplay Portal PC PS와 대화하고 제어하려면 휴대전화나 태블릿의 Bluetooth가 켜져 있어야 합니다.

BLE(Bluetooth Low Energy)가 활성화되어 있으면 Bluetooth로 기기와 헤드폰을 연결하지 않아도 됩니다.

## ANC(ACTIVE NOISE CANCELLATION)



ANC를 사용하면 주변 소리가 차단되어 게임, 음악, 팟캐스트에 집중하거나 고요한 상태를 즐길 수 있습니다.

ANC를 활성화한 후 왼쪽 슬라이더를 아래로 스와이프해 ANC의 강도를 조정할 수 있습니다.

ANC는 Bang & Olufsen 앱의 제품 페이지에서도 제어할 수 있습니다. 이 페이지에서는 주변 환경에 따라 ANC 강도가 자동으로 조정되는 옵션이 제공됩니다.

## 트랜스퍼런시 모드



트랜스퍼런시 모드를 사용하면 Beoplay Portal PC PS를 쓴 상태에서 주변 소리를 들을 수 있습니다.

왼쪽 슬라이더를 위로 스와이프해 트랜스퍼런시 모드를 활성화하고 음악을 청취하거나 게임을 할 때 주변 소리의 강도를 조정할 수 있습니다.

트랜스퍼런시 모드는 Bang & Olufsen 앱의 제품 페이지에서도 제어할 수 있습니다.



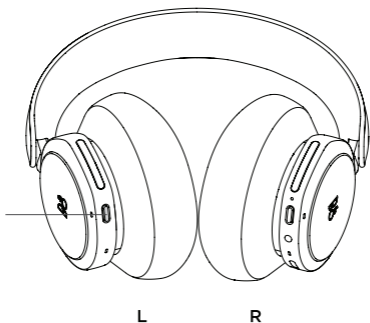
## OWN VOICE



Own Voice 기술은 음성의 음량을 포착해 조정하고, 배경 소음을 걸러내 사용자의 목소리를 보다 선명하고 실제에 가깝게 표현해줍니다.

왼쪽 슬라이더를 위로 스와이프해 Own Voice의 레벨을 조정하거나 기능을 켜고 끌 수 있습니다. 이 기능은 Bang & Olufsen 앱의 제품 페이지에서도 제어할 수 있습니다.

## 기본값 초기화



헤드폰을 출고 시 설정으로 복원하려면 왼쪽 이어컵의 LED 표시등이 빨간색으로 깜박일 때까지 8초 이상 길게 누릅니다. 헤드폰이 꺼지면 설정 프로세스를 다시 시작할 수 있습니다.

참고: 출고 시 설정으로 복원하면 동글을 비롯해 페어링된 모든 기기가 삭제됩니다.

## 下载 Bang & Olufsen 应用



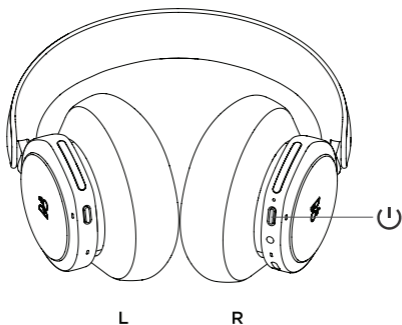
要设置您的产品，请从 Google Play 商店或 Apple 应用商店下载 Bang & Olufsen 应用。

您可以通过该应用设置您的产品，并尽享 Bang & Olufsen 体验。全面释放音频个性化、产品支持和新功能的完整产品体验，尽在指尖。

当您首次启动 Bang & Olufsen 应用时，需要创建一个用户账户。

要设置耳机，请单击以添加新产品。如果您已经有账户，可以在设置下方找到该账户。

## 开始体验



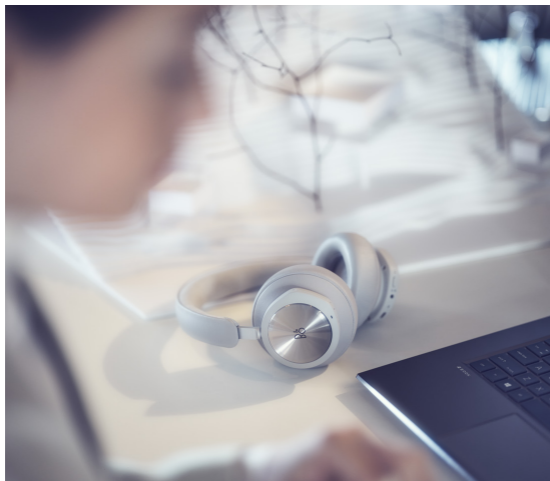
通过短按右侧耳罩上的按钮，打开新的 Beoplay Portal PC PS。

接下来，转到 Bang & Olufsen 应用以设置您的产品、连接至“蓝牙”并个性化您的耳机。

Beoplay Portal PC PS 开启之后，您将能够在设备的“蓝牙”设置中找到。

Beoplay Portal PC PS 包括一个与耳机配对的 dongle。也就是说，只要将 dongle 插入 USB 接口，打开 Beoplay Portal PC PS，两者就会自动连接。

## 激活 Dolby Atmos for headphones



Dolby Atmos for headphones 可在个人电脑上提供最令人身临其境的精确音频体验。虚拟环绕声技术增加了额外的维度、距离和真实感，确保游戏、电影和音乐的均衡器精确度得到提高、延迟降低和实现个性化。

### 激活方式

从 Microsoft Store 下载 Dolby Access 应用

注册 Beoplay Portal PC PS 以解锁许可证

享受虚拟环绕声

## 音乐



使用左右耳罩 (L/R) 上的触摸控制来操作Beoplay Portal PC PS。连接蓝牙时，可进行“音乐”操作

### 操作

播放/暂停

下一个曲目

调高音量

降低音量

主动降噪

透明度

断开蓝牙

蓝牙配对

连接 Dongle

### 手势

双击左侧盘状按钮

双击右侧盘状按钮

向上滑动右侧滑块

向下滑动右侧滑块

向下滑动左侧滑块

向上滑动左侧滑块

短按左按钮

长按左按钮

短按 R 按钮

## 呼叫



使用左右耳罩（L/R）上的触摸控制来操作Beoplay Portal PC PS。连接蓝牙呼叫时，可进行“呼叫”操作

### 操作

接听电话

拒绝来电

终止呼叫

将麦克风设为静音/取消静音

调高音量

降低音量

主动降噪

调整自己的声音

### 手势

双击右侧盘状按钮

双击左侧盘状按钮

双击左侧盘状按钮

双击右侧盘状按钮

向上滑动右侧滑块

向下滑动右侧滑块

向下滑动左侧滑块

向上滑动左侧滑块

## 游戏



使用左右耳罩 (L/R) 上的触摸控制来操作Beoplay Portal PC PS。连接 B&O Dongle 时，可进行“游戏”操作

操作	手势
切换均衡器模式	双击左侧盘状按钮
将麦克风设为静音/取消静音	双击右侧盘状按钮
调高音量	向上滑动右侧触控条
降低音量	向下滑动右侧触控条
调整自己的声音	向上滑动左侧触控条
主动降噪	向下滑动左侧触控条
连接蓝牙	短按左按钮
断开 Dongle	短按右按钮



## Dual mode (双模式)

使用左右耳罩 (L/R) 上的触摸控制来操作 Beoplay Portal PC PS。同时连接到 B&O Dongle 和蓝牙时，会执行“双模式”操作。

游戏	手势
切换均衡器模式	双击左侧盘状按钮
将麦克风设为静音/取消静音	双击右侧盘状按钮
调高音量	向上滑动右侧触控条
降低音量	向下滑动右侧触控条
调整自己的声音	向上滑动左侧触控条
主动降噪	向下滑动左侧触控条
断开蓝牙	短按左按钮
断开 Dongle	短按右按钮
来电呼叫	手势
接听电话	双击右侧盘状按钮
拒绝来电	双击左侧盘状按钮
在通话中	手势
终止呼叫	双击左侧盘状按钮
将麦克风设为静音/取消静音	双击右侧盘状按钮

# DONGLE



## 操作

触发手动配对

启动新的配对

恢复出厂设置，遗忘所连接的门户

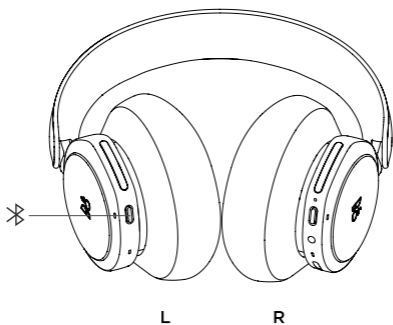
## 手势

短按

按两下

长按 5 秒钟

## 蓝牙配对



要激活蓝牙，请按下左侧耳罩的蓝牙配对按钮。

当听到某个声音提示后释放。指示灯将闪烁蓝色，并且您的耳机已准备好进行配对。

## 玩游戏时使用应用



确保您的手机或平板电脑已打开蓝牙，以便“应用”能够与 Beoplay Portal PC PS 通话及将其控制。

当 BLE（低功耗蓝牙）处于活动状态时，您的设备就无须通过蓝牙连接耳机。

## 主动消噪



“降噪功能”使您可以去除环境声，专注于游戏、音乐、播客或仅享受静音。

通过向下滑动左侧滑块，激活和调整“有源降噪”级别。

您还可以在 Bang & Olufsen 应用的产品页面中控制 ANC，在应用中可以根据环境自动调整 ANC 的级别。

## 透明度模式 (Transparency Mode)



“透明度模式”可以让您在不离开 Beoplay Portal PC PS 的情况下听到周围的世界。

向上滑动左滑块，以激活和调整听音乐或游戏时可以进入多少外部声音。

您可以在 Bang & Olufsen 应用中的产品页面上控制“透明度模式”。

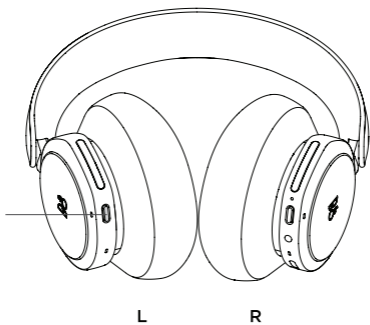
## “自己的声音” (Own Voice)



“自己的声音” (Own Voice) 技术可以捕获并调整您声音的音量，同时还可以滤除背景噪音，因此您可以清晰、真实地表达自己的声音。

您可以通过向上滑动左侧滑块，将“自己的声音”功能切换至 on 或 off，或者调整其级别。您还可以在 Bang & Olufsen 应用中的产品页面上将其控制。

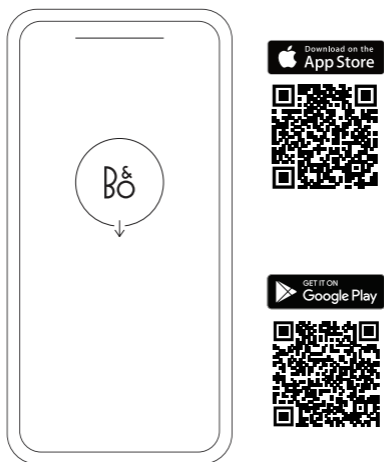
## 恢复出厂设置



S



## 下載 BANG & OLUFSEN 應用程式



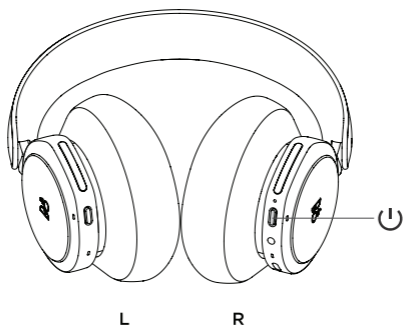
若要設定產品，請從 Google Play 商店或 Apple App Store 下載 Bang & Olufsen App。

您可以在此應用程式裡設置您的產品，享受完整的 Bang & Olufsen 體驗。彈指之間即可解鎖個人化音效、產品支援和新功能等完整產品體驗。

首次啟動 Bang & Olufsen 應用程式時，系統會要求您建立使用者帳戶。

若要設定耳機，請點擊以新增新產品。如果您已經有一個帳戶，則可在設定下方找到此帳戶。

## 開啟美好樂音

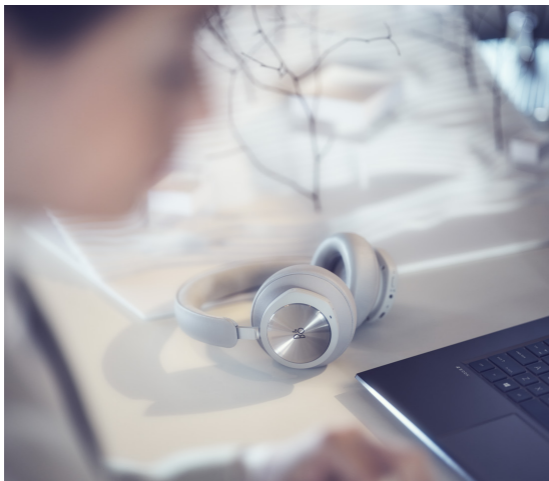


短按右耳罩的按鈕，開啟您的新 Beoplay Portal PC PS。然後前往 Bang & Olufsen 應用程式設置您的產品，連接藍牙，並將您的耳機個人化。

Beoplay Portal PC PS 啟動後，您就可以在裝置的藍牙設定裡找到耳機。

Beoplay Portal PC PS 包括可與耳機配對的 Dongle。這表示將 Dongle 插入 USB 埠且開啟 Beoplay Portal PC PS 時，兩者將會自動互相連線。

## 啟動 DOLBY ATMOS 耳機技術



Dolby Atmos 耳機技術可在 PC 上提供最令人身臨其境的精準音效體驗。虛擬環繞音效技術對深度、距離和逼真度提升了額外的層次，藉此確保提高精確度和減少延遲，並能提供遊戲、電影和音樂的個人化等化器 (EQ)。

### 如何啟動

1. 從 Microsoft 網上商店下載 Dolby Access 應用程式
2. 註冊您的 Beoplay Portal PC PS 以解鎖授權
3. 享受虛擬環繞音效

## 音樂



使用左右耳罩 (L/R) 上的觸控功能操作 BEOPLAY PORTAL PC PS。「音樂」動作是指連接至藍牙

動作	手勢
播放/暫停	按兩下左環狀按鈕
下一首歌曲	按兩下右環狀按鈕
調高音量	向上滑動右滑桿
調低音量	向下滑動右滑桿
主動式降噪功能	向下滑動左滑桿
透明度	向上滑動左滑桿
中斷連接藍牙	短按左按鈕
藍牙配對	長按右按鈕
連接 Dongle	短按 R 按鈕

## 通話



使用左右耳罩 (L/R) 上的觸控功能操作 Beoplay Portal PC PS。「通話」動作是指連接至藍牙通話。

### 動作

接受通話

拒接來電

結束通話

將麥克風靜音/取消靜音

調高音量

調低音量

主動式降噪功能

調整 Own Voice

### 手勢

按兩下右環狀按鈕

按兩下左環狀按鈕

按兩下左環狀按鈕

按兩下右環狀按鈕

向上滑動右滑桿

向下滑動右滑桿

向下滑動左滑桿

向上滑動左滑桿

## 遊戲



使用左右耳罩 (L/R) 上的觸控功能操作 Beoplay Portal PC PS。「遊戲」動作是指連接至 B&O Dongle

### 動作

切換 EQ 模式

將麥克風靜音/取消靜音

調高音量

調低音量

調整 Own Voice

主動式降噪功能

連接藍牙

中斷連接 Dongle

### 手勢

按兩下左環狀按鈕

按兩下右環狀按鈕

向上滑動右觸控列

向下滑動右觸控列

向上滑動左觸控列

向下滑動左觸控列

短按左按鈕

短按右按鈕

## 雙模式

使用左右耳罩 (L/R) 上的觸控功能操作 Beoplay Portal PC PS。「雙模式」動作是指同時連接至 B&O Dongle 和藍牙。

遊戲	手勢
切換 EQ 模式	按兩下左環狀按鈕
將麥克風靜音/取消靜音	按兩下右環狀按鈕
調高音量	向上滑動右觸控列
調低音量	向下滑動右觸控列
調整 Own Voice	向上滑動左觸控列
主動式降噪功能	向下滑動左觸控列
中斷連接藍牙	短按左按鈕
中斷連接 Dongle	短按右按鈕
來電	手勢
接受通話	按兩下右環狀按鈕
拒接來電	按兩下左環狀按鈕
通話中	手勢
結束通話	按兩下左環狀按鈕
將麥克風靜音/取消靜音	按兩下右環狀按鈕

# DONGLE



## 動作

觸發手動配對

開始新配對

恢復出廠設定以遺忘已連線的 Portal

## 手勢

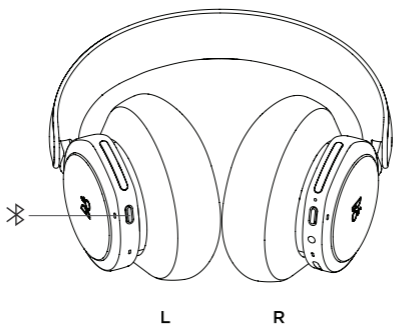
短按

按兩下

長按 5 秒



## 藍牙配對



若要啟動藍牙，請按下左耳罩上的藍牙配對按鈕。

在聽到音效提示時放開。指示燈將閃爍藍燈，表示您的耳機已準備好進行配對。

## 遊戲時使用應用程式



請確認您的手機或平板電腦已開啟藍牙，以便應用程式對話並控制 Beoplay Portal PC PS。

只要 BLE (低功耗藍牙) 處於啟用狀態，您的裝置就不需透過藍牙連接到耳機。

## 主動式降噪功能



降噪功能使您可以調諧環繞音效，以便專注於遊戲、音樂、線上廣播，或單純地享受寧靜。

將左側滑桿向下滑動，便可啟用並調整主動降噪功能的等級。

您也可以在此 Bang & Olufsen 應用程式的產品頁面上控制 ANC，在該產品頁面上，您可以根據環境選擇自動調整 ANC 等級。

## 透明度模式



「透明度模式」可讓您不必拿下 Beoplay Portal PC PS 便能聽到周圍的聲音。

將左側滑桿向上滑動，便可啟用並調整您在聽音樂或玩遊戲時能聽到周圍聲音的程度。

您也可以在 Bang & Olufsen 應用程式的產品頁面上控制「透明度模式」。

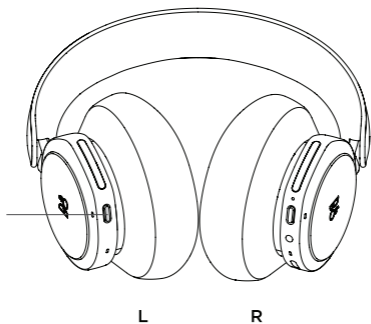
## OWN VOICE



Own Voice 技術可以捕捉並調整語音音量，同時還能濾除背景噪音，以便您能夠清晰、真實地展現自己的音色。

您可以透過向上滑動左滑桿來開啟或關閉 Own Voice，或調整音量。您也可以在此 Bang & Olufsen 應用程式的產品頁面上加以控制。

## 出廠設定



若要將耳機復原至出廠設定，請長按 (按超過 8 秒) 左耳罩上的按鈕，直到 LED 指示燈閃爍紅色。然後等到耳機關閉後，再重新開始設定程序。

請注意，這將會移除所有已配對的裝置 (包括 Dongle)。